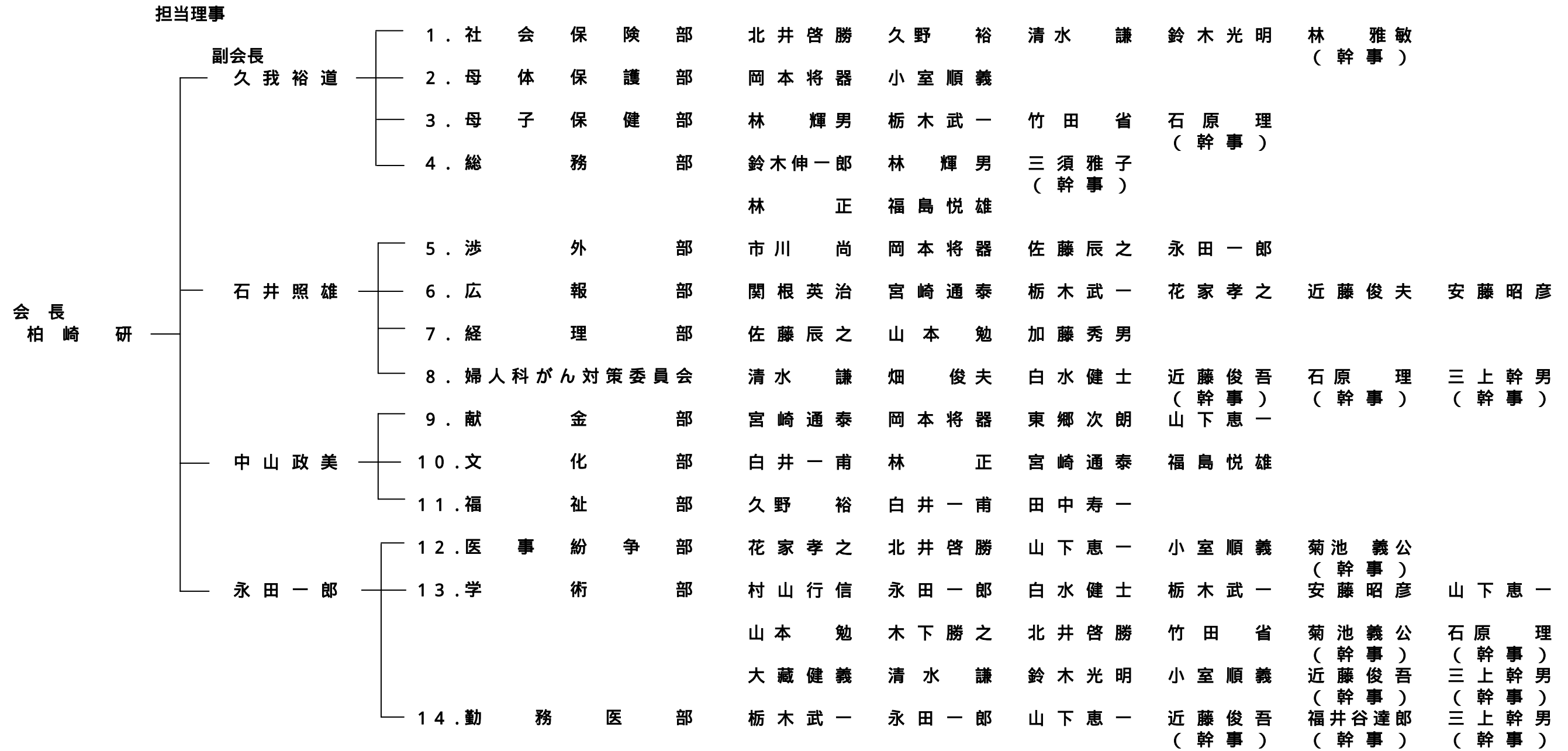


埼玉県産婦人科医会業務分担表

平成12年4月1日～平成13年3月31日



埼玉産婦人科研修学院長

日本産科婦人科学会埼玉地方部会長
日本産科婦人科学会埼玉認定医委員長
日本母性保護産婦人科医会埼玉県支部長

日本母性衛生学会埼玉県支部長
埼玉県母性衛生学会長
埼玉県臨床床細胞医学会長

林	田	正	副	院	長
永	山	郎	担	理	事
畑	藤	夫	監		事
村	下	信	議	議	長
佐	林	之	副		事
木		之	幹		長
小		夫			事

佐岡霞	藤本沢野	辰将国英	之器俊幹	林	輝男
佐石川	藤川	清康	博悦	菊池	義公
近藤	須上	雅幹	敏子	石原	公理
三三	部水	忠達	夫男	福井	達郎
岡清					
				(社会保険部)	
				(医事紛争部)	

各研究会代表幹事

婦人科がん研究会	煙大菊木永山	俊健義勝一	夫義公之郎勉
埼玉県産婦人科医会水戸方医学研究會		藏池下田本	
埼玉県産婦人科医会周産期研究會			
埼玉県産婦人科医会手術研究會			
埼玉県産婦人科医会感染症研究會			