

令和7年度 第4回

理 事 会

日時 令和7年7月3日（木）

15時00分～

場所 5階 大会議室

会 長 挨 拶

協 議 事 項

- 1 令和8年埼玉県医師会新年会の日程について（資料なし）

桃木常任理事

日時：令和8年2月7日（土）18:00～

場所：パレスホテル大宮

- 2 第183回埼玉県医師会臨時代議員会の日程について（資料なし）

桃木常任理事

日時：令和8年3月19日（木）14:30～

場所：埼玉県県民健康センター 2階 大ホール

- 3 令和8年1月～3月の役員会等日程について

桃木常任理事

- 4 令和7年度会費減免申請者（追加）について

長又常任理事

- 5 会長・副会長・常任理事・理事協議事項について

報 告 事 項

- 1 郡市医師会別医師会員数（7月1日現在）ならびに会員異動（6月分）について

桃木常任理事

- 2 医療事故調査制度の相談事案（5月分）について

松本常任理事

※件数 0件

- 3 医療事故紛争解決事例（5月分）について

松本常任理事

今村理事

※件数 5件

- 4 令和7年度各種損害保険の更改について

高木常任理事

- 5 会長・副会長・常任理事・理事報告事項について

そ の 他

[資 料 配 布]（ホームページ掲載）

- 1 公益財団法人 日本医療機能評価機構 医療事故情報収集等事業第81回報告書の公表について（25枚）

松本常任理事

日医

桃木常任

(案)

令和8年1月～3月の役員会等日程について

【 】内は開催場所

※医師会関連行事

1月	8日(木)	常任理事会	13:30	【県医師会】
		理事会	15:00	【県医師会】
	15日(木)	常任理事会	(持廻り)	
	22日(木)	常任理事会	13:30	【県医師会】
	29日(木)	常任理事会	13:30	【県医師会】
		郡市医師会長会議	15:00	【県医師会】
2月	5日(木)	常任理事会	13:30	【県医師会】
		理事会	15:00	【県医師会】
	7日(土)	※ 新年会	18:00	【パレスホテル大宮】
	12日(木)	常任理事会	(持廻り)	
	19日(木)	常任理事会	13:30	【県医師会】
	22日(日)	※ 医学会総会	8:50	【県医師会】(予定)
	26日(木)	常任理事会	13:30	【県医師会】
		郡市医師会長会議	15:00	【県医師会】
3月	5日(木)	常任理事会	13:30	【県医師会】
		理事会	15:00	【県医師会】
	12日(木)	常任理事会	(持廻り)	
	19日(木)	常任理事会	13:30	【県医師会】
		※ 第183回臨時代議員会	14:30	【大ホール】
	26日(木)	常任理事会	13:30	【県医師会】
		郡市医師会長会議	15:00	【県医師会】

会費減免申請者(追加)

埼玉県医師会会費減免規程第4条の規定に基づく、会費減免申請者

【高齢減免】 1名

郡市医師会名	本会会員区分	日医会員区分	氏 名	年 齢	期 間
川口市医師会	B	B	益子紀子	82	R7.3期から

【医学部卒後5年間減免】 137名

郡市医師会名	本会会員区分	日医会員区分	氏 名	卒業年月	期 間
浦和医師会	B	A2B	田中孝幸	R5.3	R7.1期から
浦和医師会	B	A2B	吉羽友美恵	R5.3	R7.1期から
浦和医師会	B	A2B	近本圭祐	R5.3	R7.1期から
浦和医師会	B	A2B	松永清楓	R5.3	R7.1期から
浦和医師会	B	A2B	田村茉友香	R5.3	R7.1期から
浦和医師会	B	B	小澤 頌	R4.3	R7.1期から
北足立医師会	B	B	種子田 真衣	R3.3	R7.1期から
上尾市医師会	B	B	應武瑛佑	R5.3	R7.1期から
上尾市医師会	B	B	伊藤陽太	R5.3	R7.1期から
さいたま市与野医師会	B	B	稲邊拓郎	R5.3	R7.1期から
さいたま市与野医師会	B	B	石井佳穂	R5.3	R7.1期から
さいたま市与野医師会	B	A2B	島田浩生	R5.3	R7.1期から
さいたま市与野医師会	B	A2B	東 浩太	R5.3	R7.1期から
さいたま市与野医師会	B	B	鷹箸浩気	R5.3	R7.1期から
さいたま市与野医師会	B	B	高見昴秀	R5.3	R7.1期から
さいたま市与野医師会	B	B	森健太郎	R5.3	R7.1期から
さいたま市与野医師会	B	B	薬 英昭	R5.3	R7.1期から
さいたま市与野医師会	B	B	小林礼佳	R5.3	R7.1期から
さいたま市与野医師会	B	B	藤吉凌万	R5.3	R7.1期から
さいたま市与野医師会	B	B	東 航輝	R5.3	R7.1期から
深谷寄居医師会	B	A2B	久保田祥平	R5.3	R7.1期から
深谷寄居医師会	B	B	須賀政裕	R5.3	R7.1期から
南埼玉郡市医師会	B	B	臼田明咲	R5.3	R7.1期から
越谷市医師会	B	B	飯島裕太	R4.3	R7.1期から
越谷市医師会	B	B	石田亮太	R5.3	R7.1期から
越谷市医師会	B	B	石田真実子	R5.3	R7.1期から
越谷市医師会	B	B	熱海 智之	R4.3	R7.1期から

越谷市医師会	B	A②(B)	山口 桜子	R3.3	R7.1期から
越谷市医師会	B	A②(B)	熊谷なつき	R5.3	R7.1期から
越谷市医師会	B	B	勝見 大誠	R5.3	R7.1期から
越谷市医師会	B	A②(B)	三好 克	R5.3	R7.1期から
越谷市医師会	B	A②(B)	森下 理一	R5.3	R7.1期から
越谷市医師会	B	B	大泉 真理奈	R3.3	R7.1期から
越谷市医師会	B	A②(B)	行定 雅子	R5.3	R7.1期から
越谷市医師会	B	A②(B)	阿部 祐大	R5.3	R7.1期から
越谷市医師会	B	A②(B)	伊藤 奎大	R5.3	R7.1期から
越谷市医師会	B	A②(B)	神山 昂輝	R5.3	R7.1期から
越谷市医師会	B	A②(B)	川村 柁貴	R5.3	R7.1期から
越谷市医師会	B	A②(B)	高木 央	R5.3	R7.1期から
越谷市医師会	B	A②(B)	中田 朱音	R5.3	R7.1期から
越谷市医師会	B	A②(B)	加藤 陽佳	R5.3	R7.1期から
越谷市医師会	B	A②(B)	荻原 優衣	R5.3	R7.1期から
越谷市医師会	B	A②(B)	阿部 美晶	R5.3	R7.1期から
越谷市医師会	B	A②(B)	松崎 哲平	R5.3	R7.1期から
越谷市医師会	B	A②(B)	森 梨香子	R5.3	R7.1期から
越谷市医師会	B	A②(B)	小野 七菜子	R4.3	R7.1期から
越谷市医師会	B	A②(B)	鷲尾 高志	R5.3	R7.1期から
越谷市医師会	B	A②(B)	井貝 晃輔	R5.3	R7.1期から
越谷市医師会	B	A②(B)	横山 夕果	R5.3	R7.1期から
越谷市医師会	B	A②(B)	猪又 光太郎	R5.3	R7.1期から
越谷市医師会	B	A②(B)	佐俣 佳奈	R5.3	R7.1期から
越谷市医師会	B	A②(B)	佐藤 天馬	R5.3	R7.1期から
越谷市医師会	B	A②(B)	松川 優佳	R5.3	R7.1期から
越谷市医師会	B	A②(B)	倉田 百合子	R5.3	R7.1期から
越谷市医師会	B	A②(B)	片桐 遼人	R5.3	R7.1期から
越谷市医師会	B	A②(B)	星川 遥紀	R5.3	R7.1期から
越谷市医師会	B	A②(B)	田中 秀典	R5.3	R7.1期から
越谷市医師会	B	A②(B)	土屋 宏輝	R5.3	R7.1期から
越谷市医師会	B	A②(B)	立石 翔馬	R5.3	R7.1期から
越谷市医師会	B	A②(B)	渡名喜 尚也	R5.3	R7.1期から
越谷市医師会	B	A②(B)	藤田 望	R5.3	R7.1期から
越谷市医師会	B	A②(B)	森平 雄太	R5.3	R7.1期から
越谷市医師会	B	A②(B)	山口 雄太郎	R5.3	R7.1期から
越谷市医師会	B	A②(B)	大津 龍太郎	R5.3	R7.1期から
越谷市医師会	B	B	森 有輝	R5.3	R7.1期から

越谷市医師会	B	B	湯地 晃太郎	R5.3	R7.1期から
越谷市医師会	B	B	岩崎 陸央	R5.3	R7.1期から
越谷市医師会	B	B	梶原 峻	R5.3	R7.1期から
越谷市医師会	B	A②(B)	内藤 嶺	R5.3	R7.1期から
越谷市医師会	B	A②(B)	富永 千尋	R5.3	R7.1期から
越谷市医師会	B	A②(B)	中山 春菜	R5.3	R7.1期から
越谷市医師会	B	A②(B)	酒井 一樹	R3.3	R7.1期から
越谷市医師会	B	B	佐藤 理華	R5.3	R7.1期から
越谷市医師会	B	A②(B)	古俣 諒大	R5.3	R7.1期から
越谷市医師会	B	A②(B)	井上 翔登	R4.3	R7.1期から
越谷市医師会	B	A②(B)	今井 理花	R3.3	R7.1期から
春日部市医師会	B	B	山田奏太郎	R3.3	R7.1期から
三郷市医師会	B	A2B	小松凌磨	R5.3	R7.1期から
埼玉医科大学医師会	B特	A2B	猪鼻和歌子	R5.3	R7.1期から
埼玉医科大学医師会	B特	A2B	奥田義定	R5.3	R7.1期から
埼玉医科大学医師会	B特	A2B	工藤理希	R5.3	R7.1期から
埼玉医科大学医師会	B特	A2B	鈴木 奨	R5.3	R7.1期から
埼玉医科大学医師会	B特	A2B	平岡佳樹	R5.3	R7.1期から
埼玉医科大学医師会	B特	B	池澤 悟	R3.3	R7.1期から
埼玉医科大学医師会	B特	B	梅木 玲	R3.3	R7.1期から
埼玉医科大学医師会	B特	B	帯津裕一	R4.3	R7.1期から
埼玉医科大学医師会	B特	B	笠井隆光	R4.3	R7.1期から
埼玉医科大学医師会	B特	B	平田雄大	R4.3	R7.1期から
埼玉医科大学医師会	B特	B	藤井広隆	R4.3	R7.1期から
埼玉医科大学医師会	B特	B	山田 碧	R4.3	R7.1期から
埼玉医科大学医師会	B特	B	渥美孝郎	R5.3	R7.1期から
埼玉医科大学医師会	B特	B	石丸安峻	R5.3	R7.1期から
埼玉医科大学医師会	B特	B	井原佑基	R5.3	R7.1期から
埼玉医科大学医師会	B特	B	岩瀬和也	R5.3	R7.1期から
埼玉医科大学医師会	B特	B	上嶋紗瑛	R5.3	R7.1期から
埼玉医科大学医師会	B特	B	漆原 陵	R5.3	R7.1期から
埼玉医科大学医師会	B特	B	岡田 直	R5.3	R7.1期から
埼玉医科大学医師会	B特	B	岡田悠吾	R5.3	R7.1期から
埼玉医科大学医師会	B特	B	奥羽 慧	R5.3	R7.1期から
埼玉医科大学医師会	B特	B	奥羽 未奈子	R5.3	R7.1期から
埼玉医科大学医師会	B特	B	小野 碧	R5.3	R7.1期から
埼玉医科大学医師会	B特	B	片岡一馬	R5.3	R7.1期から
埼玉医科大学医師会	B特	B	片岡文夏	R5.3	R7.1期から

埼玉医科大学医師会	B特	B	吉川公基	R5.3	R7.1期から
埼玉医科大学医師会	B特	B	清河徳州	R5.3	R7.1期から
埼玉医科大学医師会	B特	B	古賀 華	R5.3	R7.1期から
埼玉医科大学医師会	B特	B	佐藤元祐	R5.3	R7.1期から
埼玉医科大学医師会	B特	B	篠原綾佑	R5.3	R7.1期から
埼玉医科大学医師会	B特	B	清水佳祐	R5.3	R7.1期から
埼玉医科大学医師会	B特	B	小豆原夏樹	R5.3	R7.1期から
埼玉医科大学医師会	B特	B	杉崎友紀	R5.3	R7.1期から
埼玉医科大学医師会	B特	B	鈴木康太	R5.3	R7.1期から
埼玉医科大学医師会	B特	B	須田雅啓	R5.3	R7.1期から
埼玉医科大学医師会	B特	B	高野柚香	R5.3	R7.1期から
埼玉医科大学医師会	B特	B	田中 望	R5.3	R7.1期から
埼玉医科大学医師会	B特	B	塚本喜弘	R5.3	R7.1期から
埼玉医科大学医師会	B特	B	椿 竜司	R5.3	R7.1期から
埼玉医科大学医師会	B特	B	勅使河原亨三郎	R5.3	R7.1期から
埼玉医科大学医師会	B特	B	富岡紀子	R5.3	R7.1期から
埼玉医科大学医師会	B特	B	内藤珠美乃	R5.3	R7.1期から
埼玉医科大学医師会	B特	B	永井里奈	R5.3	R7.1期から
埼玉医科大学医師会	B特	B	長島裕也	R5.3	R7.1期から
埼玉医科大学医師会	B特	B	長瀬理沙子	R5.3	R7.1期から
埼玉医科大学医師会	B特	B	永原みづき	R5.3	R7.1期から
埼玉医科大学医師会	B特	B	西 秀仁	R5.3	R7.1期から
埼玉医科大学医師会	B特	B	長谷川華子	R5.3	R7.1期から
埼玉医科大学医師会	B特	B	原梨花子	R5.3	R7.1期から
埼玉医科大学医師会	B特	B	布施和華子	R5.3	R7.1期から
埼玉医科大学医師会	B特	B	堀澤優介	R5.3	R7.1期から
埼玉医科大学医師会	B特	B	前田 航	R5.3	R7.1期から
埼玉医科大学医師会	B特	B	馬目博志	R5.3	R7.1期から
埼玉医科大学医師会	B特	B	森田雅貴	R5.3	R7.1期から
埼玉医科大学医師会	B特	B	安田和功	R5.3	R7.1期から
埼玉医科大学医師会	B特	B	柳澤拓人	R5.3	R7.1期から
埼玉医科大学医師会	B特	B	柳田 隼	R5.3	R7.1期から
埼玉医科大学医師会	B特	B	山崎佳菜	R5.3	R7.1期から
埼玉医科大学医師会	B特	B	吉田裕一	R5.3	R7.1期から

桃木常任

郡市医師会別医師会員数（令和7年7月1日現在）

ならびに会員異動（6月分）について

（1）郡市医師会別医師会員数（別紙）

（2）令和7年6月1日～6月30日までの、入会・退会・異動
にかかる報告。（内訳は別紙）

今回報告数	．．．．．	150名
入会	．．．．．	70名
退会	．．．．．	64名（死亡 6名）
異動	．．．．．	16名

郡市医師会別医師会員数(令和7年7月1日現在)

郡 市 医 師 会	A1	A2B	B	A2C	C	合 計
浦和医師会	325	130	164	11	30	660
川口市医師会	265	55	160	10	21	511
大宮医師会	293	97	222	12	70	694
川越市医師会	176	45	95	0	0	316
熊谷市医師会	119	26	86	0	12	243
行田市医師会	25	7	23	8	0	63
所沢市医師会	180	71	101	0	0	352
蕨戸田市医師会	115	24	54	10	0	203
北足立郡市医師会	144	45	94	0	9	292
上尾市医師会	88	13	58	0	1	160
朝霞地区医師会	193	46	101	18	10	368
草加八潮医師会	144	19	43	0	6	212
さいたま市与野医師会	69	34	40	18	1	162
入間地区医師会	73	20	41	0	0	134
飯能地区医師会	59	15	44	0	0	118
東入間医師会	126	45	42	0	0	213
坂戸鶴ヶ島医師会	90	28	22	0	0	140
狭山市医師会	60	18	54	0	10	142
比企医師会	113	25	59	1	0	198
秩父郡市医師会	71	27	14	0	0	112
本庄市児玉郡医師会	73	32	38	0	0	143
深谷寄居医師会	95	43	49	7	12	206
北埼玉医師会	73	24	18	7	19	141
南埼玉郡市医師会	137	52	62	0	10	261
越谷市医師会	147	107	232	99	12	597
春日部市医師会	102	42	97	0	12	253
岩槻医師会	51	17	43	0	0	111
北葛北部医師会	37	11	17	0	0	65
吉川松伏医師会	38	5	39	0	0	82
三郷市医師会	59	15	29	0	0	103
埼玉医科大学医師会	4	31	266	45	48	394
防衛医科大学校医師会	1	15	18	0	0	34
*** 総 計 ***	3,545	1,184	2,425	246	283	7,683
前月比	-3	13	6	0	-10	6

【埼玉県医師会会員区分】

A会員：日本医師会A1

B会員：日本医師会A2B・B

B特会員：日本医師会A2B・B【大学医師会会員】

C会員：日本医師会A2C・C

埼玉県医師会々員入会・退会異動報告書						令7.6.1～ 令7.6.30		令和7年7月1日報告		No.1		日本医師会用	
年 月 日		変更区分	変更事由1	変更事由3	変更事由5	診療科目	氏 名	郵便番号	住 所	医 療 機 関	電話番号	備 考	
所 属 医 師 会		会員種別	変更事由2	変更事由4	変更事由6						FAX番号		
7/3/31		退会	医師会の異動			皮	コイズミ アヤカ	336-8522	さいたま市緑区大字三室2460		048-873-4111		
浦和医師会		C → 退会					小泉 彩佳			さいたま市立病院	048-873-5451		
7/4/1		入会				研修	インオカ コウスケ	336-8522	さいたま市緑区大字三室2460		048-873-4111		
浦和医師会		→ C					石岡 宏将			さいたま市立病院	048-873-5451		
7/4/1		入会				研修	ヤゴ キララ	336-8522	さいたま市緑区大字三室2460		048-873-4111		
浦和医師会		→ C					八子 きらら			さいたま市立病院	048-873-5451		
7/4/1		入会				研修	イワキリ ミカ	336-8522	さいたま市緑区大字三室2460		048-873-4111		
浦和医師会		→ A2C					岩切 美歌			さいたま市立病院	048-873-5451		
7/4/1		入会				研修	スズキ リョウ	336-8522	さいたま市緑区大字三室2460		048-873-4111		
浦和医師会		→ A2C					鈴木 遼			さいたま市立病院	048-873-5451		
7/4/1		入会				小	タムラ マユカ	336-8522	さいたま市緑区大字三室2460		048-873-4111		
浦和医師会		→ A2B					田村 茉友香			さいたま市立病院	048-873-5451		
7/4/1		入会				研修	フジキ コウ	336-8522	さいたま市緑区大字三室2460		048-873-4111		
浦和医師会		→ A2C					藤木 滉			さいたま市立病院	048-873-5451		
7/4/1		入会				研修	ヨシハラ アヤハ	336-8522	さいたま市緑区大字三室2460		048-873-4111		
浦和医師会		→ C					吉原 絢映			さいたま市立病院	048-873-5451		
7/4/1		入会				血内	ワタナベ タクロウ	336-8522	さいたま市緑区大字三室2460		048-873-4111		
浦和医師会		→ B					渡辺 卓郎			さいたま市立病院	048-873-5451		
7/4/1		入会				整外	コホホ テツロウ	336-8522	さいたま市緑区大字三室2460		048-873-4111		
浦和医師会		→ B					小久保 哲郎			さいたま市立病院	048-873-5451		
7/4/1		入会				精	ネモト ヤスシ	336-8522	さいたま市緑区大字三室2460		048-873-4111		
浦和医師会		→ B					根本 康			さいたま市立病院	048-873-5451		
7/4/1		入会				乳外	ニシムラ アキマサ	336-8522	さいたま市緑区大字三室2460		048-873-4111		
浦和医師会		→ B					西村 顕正			さいたま市立病院	048-873-5451		
7/4/1		入会				研修	ゴンビデ ヒロ	336-8522	さいたま市緑区大字三室2460		048-873-4111		
浦和医師会		→ C					権 英祥			さいたま市立病院	048-873-5451		
7/5/1		入会				整外	カンダ ショウタロウ	336-0931	さいたま市緑区原山3-15-31	医)博仁会	048-882-2867		
浦和医師会		→ A2B					神田 翔太郎			共済病院	048-882-2887		
7/5/31		退会	その他			内	ヒロセ レナ	330-0055	埼玉県さいたま市浦和区東高砂町11-1	医)智健会	048-799-2111	産休のため	
浦和医師会		A2B → 退会					廣瀬 麗奈		浦和PARCO7階	イーストメディカルクリニック	048-799-4507		
7/6/1		入会				内	ヨシノ ユウタ	331-0054	さいたま市西区島根299-1	医財)	048-626-0011		
浦和医師会		→ B					吉野 雄大			さいたま市民医療センター	048-799-5146		
7/6/14		退会	死亡			内 消内	ハオ ヒロシ	330-0072	さいたま市浦和区領家5-11-18	一医)	048-886-9243		
浦和医師会		B → 退会				循内	羽尾 裕司			羽尾内科医院	048-883-4301		
7/6/20		入会				脳内	ヤマグチ マイ	336-0017	さいたま市南区南浦和2-44-9	一医)緑優会	048-881-3001		
浦和医師会		→ B					山口 舞		榎本第3ビル2F	山口クリニック	048-881-3253		
7/6/30		退会	その他			耳	タニモト ヒデジ					引越しのため	
浦和医師会		B → 退会					谷本 秀司						
7/7/1		入会				泌	イシイ ケン	330-0074	さいたま市浦和区北浦和4-3-8	一医)社団すみれ会	048-833-0010		
浦和医師会		→ A2B					石井 元		テックビル4階	石井クリニック	048-833-0030		
6/6/22		退会	死亡			内 循内	アノウ カツユキ	333-0866	川口市芝3-7-12	医)	048-266-2611		
川口市医師会		A1 → 退会				外 整外	安東 克征			安東病院	048-268-1021		
6/6/22		入会				整外	アノウ マリ	333-0866	川口市芝3-7-12	医)	048-266-2611		
川口市医師会		→ A1					安東 真理			安東病院	048-268-1021		
7/2/25		退会	死亡			内 呼内	シブヤ ヤスヒロ	334-0003	川口市坂下町2-2-16 2階		048-229-6223		
川口市医師会		A1 → 退会				アレ 感内	渋谷 泰寛			渋谷医院	048-299-7165		
7/3/31		退会	退職			内	オオハ ケンゾウ	333-0832	川口市神戸258-2	医)社団桐和会	048-271-9562		
川口市医師会		A1 → 退会					大庭 建三		川口サクラテラス2階	タムスさくらクリニック川口	048-271-9652		
7/3/31		退会	その他			他	ハラグチ ヨシアキ	332-8558	川口市西川口5-11-5	社福)恩賜財団済生会支部	0570-08-1551		
川口市医師会		B → 退会					原口 美明			済生会川口総合病院	048-256-5703		
7/4/1		入会				消内	アノウ ユイコ	332-8558	川口市西川口5-11-5	社福)恩賜財団済生会支部	0570-08-1551		
川口市医師会		→ B					麻生 結子			済生会川口総合病院	048-256-5703		
7/4/1		入会				外 肛	シダ ハルヒコ	333-0832	川口市神戸258-1	医)社団桐和会	048-283-1200		
川口市医師会		→ A2B				消外	志田 晴彦			タムスさくら病院川口	048-283-1337		

埼玉県医師会々員入会・退会異動報告書					令7.6.1 ～ 令7.6.30			令和7年7月1日報告		No.2	日本医師会用	
年 月 日		変更区分	変更事由1	変更事由3	変更事由5	診療科目	氏 名	郵便番号	住 所	医 療 機 関	電話番号	備 考
所 属 医 師 会		会員種別	変更事由2	変更事由4	変更事由6						FAX番号	
川口市医師会	7/4/1	異動	会員区分変更			眼	サウトヨアキ	333-0866	川口市芝4-5-30	一医)	048-266-7359	
		A2B → B					佐藤 豊明			さとう眼科医院	048-266-4080	
川口市医師会	7/4/1	入会				小	効ハシ ユウイチ	332-0017	埼玉県川口市栄町3-13-1	医) 社団Sunny	048-400-2291	
		→ A2B					高橋 雄一		樹モールプラザ3F301-4区画	Sunnyキッズクリニック川口駅前院	048-400-2292	
川口市医師会	7/4/1	入会				研修	フクシマ ユウスケ	333-0833	川口市大字西新井宿180		048-287-2525	
		→ A2C					福島 祐亮			川口市立医療センター	048-280-1566	
川口市医師会	7/4/1	入会				内 糖内	ユジン	333-0832	川口市神戸258-2	医) 社団桐和会	048-271-9562	
		→ B					千 静		川口サクラテラス2階	タムスさくらクリニック川口	048-271-9652	
川口市医師会	7/4/1	異動	施設異動	会員区分変更		小 精	カミヤマ ユミ					
		A2B → A1	勤務先				神山 八弓					
川口市医師会	7/5/1	退会	医師会の異動			内 消内	カワカケ マサ	334-0003	川口市坂下町4-16-26	医) あかつき会	048-282-1890	
		B → 退会					香川 景政			はとがや病院	048-284-5635	
大宮医師会	7/3/4	入会				眼	ハナフサ アヤ	337-0041	さいたま市見沼区南中丸680	医) 創光会	048-681-0101	
		→ A2B					花房 彩			くらかず眼科	048-681-0102	
大宮医師会	7/3/31	退会	医師会の異動			研修	ムラカミ ユリカ	330-8503	さいたま市大宮区天沼町1-847		048-647-2111	
		C → 退会					村上 侑里夏			自治医科大学附属さいたま医療センター	048-648-5166	
大宮医師会	7/4/1	入会				研修	オクダ イラジン	331-8577	さいたま市北区土呂町1522	医) 社団協友会	048-665-6111	
		→ C					奥平 仁			彩の国東大宮メディカルセンター	048-665-6112	
大宮医師会	7/4/1	入会				内	マエダ リュウノスケ	331-8577	さいたま市北区土呂町1522	医) 社団協友会	048-665-6111	
		→ C					前田 竜之介			彩の国東大宮メディカルセンター	048-665-6112	
大宮医師会	7/4/1	入会				研修	タニグチ ユウジュ	331-8577	さいたま市北区土呂町1522	医) 社団協友会	048-665-6111	
		→ C					谷口 侑樹			彩の国東大宮メディカルセンター	048-665-6112	
大宮医師会	7/4/1	入会				研修	効オ ミモエ	330-8503	さいたま市大宮区天沼町1-847		048-647-2111	
		→ C					高尾 美萌			自治医科大学附属さいたま医療センター	048-648-5166	
大宮医師会	7/4/1	入会				研修	ゴカ セイイチロウ	330-8503	さいたま市大宮区天沼町1-847		048-647-2111	
		→ C					伍賀 誠一郎			自治医科大学附属さいたま医療センター	048-648-5166	
大宮医師会	7/4/30	退会	退職			内 糖内	シダ ミリ	330-0854	さいたま市大宮区桜木町1-4-1	医) レイクタウン内科	048-644-1024	
		B → 退会					篠田 みのり		吉田ビル2階	레이크タウン内科大宮駅前院	048-644-1021	
大宮医師会	7/5/13	退会	死亡			外 整外	ハンモト ミノル					
		B → 退会				皮 泌	橋本 稔					
大宮医師会	7/5/13	入会				眼	ナカガワ スグル	330-8503	さいたま市大宮区天沼町1-847		048-647-2111	
		→ B					中川 卓			自治医科大学附属さいたま医療センター	048-648-5166	
大宮医師会	7/6/1	異動	会員区分変更			内 消内	ネモト 効シ	331-0074	さいたま市西区宝来1538	一医) 政芳会	048-729-7730	
		A2B → A1				循内 小	根本 孝			田中クリニック	048-729-7731	
大宮医師会	7/6/1	入会				循内	イッキ 効アキ	330-0854	さいたま市大宮区桜木町2-1-1	医) 社団哺育会	048-640-6561	
		→ A1					一色 高明		アルシェ9F	アルシェクリニック	048-640-6562	
大宮医師会	7/6/7	退会	死亡			内 産婦	ツカハラ シンゴ					
		B → 退会					塚原 信五					
大宮医師会	7/6/10	入会				内	スミケン タロウ	331-8577	さいたま市北区土呂町1522	医) 社団協友会	048-665-6111	
		→ A2B					角 健太郎			彩の国東大宮メディカルセンター	048-665-6112	
大宮医師会	7/6/13	入会				内 消内	ナイトウ ヨシヒロ	330-0804	さいたま市大宮区堀の内町2-564	医) 大町会	048-686-2251	
		→ A1					内藤 嘉彦			夢眠ホスピタルさいたま	048-685-5570	
大宮医師会	7/6/24	入会				内	イハタ モコ	337-0024	さいたま市見沼区片柳1550	医) 財団新生会	048-686-7151	
		→ B					井原 朋子			大宮共立病院	048-684-7961	
川越市医師会	7/6/1	異動	会員区分変更			耳	トキタ ノブヒ					
		A2B → B	廃業B				時田 信仁					
川越市医師会	7/6/5	退会	退職			内 麻	フクメ タケシ	350-1175	川越市笠幡4955-1	医) 社団哺育会	049-232-1231	
		A1 → 退会					福留 健之			笠幡病院	049-233-2035	
川越市医師会	7/6/16	退会	退職			精	オオタ カツヤ	350-1124	川越市新宿町4-7-5	医)	049-242-0967	
		A1 → 退会					太田 勝也			川越同仁会病院	049-247-2911	
川越市医師会	7/7/1	退会	その他			耳	オオワダ サトコ	350-1122	川越市脇田町103	医) 慈済会	049-226-3387	異動
		B → 退会					大和田 聡子		川越メイン・メディカルセンター川越1F・2F	川越耳科学クリニック	049-226-3389	
川越市医師会	7/7/31	異動	会員区分変更			眼	ハムラ タケロウ					
		A1 → A2B					野村 健朗					

埼玉県医師会々員入会・退会異動報告書

令7.6.1～ 令7.6.30

令和7年7月1日報告

No.3

日本医師会用

年 月 日	変更区分 会員種別	変更事由1 変更事由2	変更事由3 変更事由4	変更事由5 変更事由6	診療科目	氏 名	郵便番号	住 所	医 療 機 関	電話番号 FAX番号	備 考
所 属 医 師 会											
7/9/30	退会	医師会の異動			外 救急	ハシモト マサユキ	350-1123	川越市脇田本町25-19	社会医療法人社団尚篤会	049-242-1181	
川越市医師会	B → 退会					橋本 昌幸			赤心堂病院	049-242-1035	
7/6/1	入会				形外	フカイ タカオ	360-0013	熊谷市中西4-5-1	社医)	048-521-0065	
熊谷市医師会	→ B					深井 孝郎			熊谷総合病院	048-523-5928	
7/6/1	入会				腎内	イシイ ヒロキ	360-0013	熊谷市中西4-5-1	社医)	048-521-0065	
熊谷市医師会	→ B					石井 洋輝			熊谷総合病院	048-523-5928	
7/6/1	入会				外 乳外	アベ アキヒト	360-0013	熊谷市中西4-5-1	社医)	048-521-0065	
熊谷市医師会	→ B				消外	阿部 暁人			熊谷総合病院	048-523-5928	
7/6/1	入会				外 消外	モリタ ヒロキ	360-0013	熊谷市中西4-5-1	社医)	048-521-0065	
熊谷市医師会	→ B					森下 弘基			熊谷総合病院	048-523-5928	
7/6/1	入会				整外	スミヤ サトシ	360-0013	熊谷市中西4-5-1	社医)	048-521-0065	
熊谷市医師会	→ B					角谷 智			熊谷総合病院	048-523-5928	
7/6/2	異動	会員区分変更			心内 精	オクノ ヨウコ	360-0034	熊谷市万平町1-13	一医)弥生会	048-524-1181	
熊谷市医師会	A2B → A1	管理者交代				奥野 洋子			熊谷神経クリニック	048-524-1179	
7/3/31	退会	医師会の異動			内	スミケンタロウ	361-0056	行田市持田376	医)壮幸会	048-552-1111	
行田市医師会	A2C → 退会					角 健太郎			行田総合病院	048-553-2011	
7/4/11	異動	施設異動	会員区分変更		内	ガミヤ タカシ	359-1151	所沢市若狭3-2570-2	社医)至仁会	04-2938-1122	
所沢市医師会	A2B → A1	勤務先	管理者交代			神谷 剛司			よしかわクリニック	04-2938-1123	
7/4/11	異動	会員区分変更			内	ナカサト カズヨシ	359-1151	所沢市若狭3-2570-2	社医)至仁会	04-2938-1122	
所沢市医師会	A1 → A2B	管理者交代				中里 和義			よしかわクリニック	04-2938-1123	
7/4/25	入会				内 脳外	ツルカワ タシジ	359-0002	所沢市中富1016	医)社団和風会	04-2943-1771	
所沢市医師会	→ A1					坪川 民治			所沢リハビリテーション病院	04-2942-3149	
7/4/30	入会				整外	マスタ ヒロナリ	359-1153	埼玉県所沢市上山口2178-6	一社)ARMS	04-2997-9297	
所沢市医師会	→ A1					増田 裕也			ライオンズ整形外科クリニック	04-2997-9298	
7/6/20	入会				麻	ヨシズミ ハナコ	335-0023	戸田市本町1-19-3	医)社団東光会	048-442-1111	
蕨戸田市医師会	→ B					吉住 花子			戸田中央総合病院	048-442-1115	
7/4/1	入会				内 外	ヤマモト ケンタロウ	363-0024	桶川市鴨川1-5-14	医)社団向生會	048-871-6067	
北足立郡市医師会	→ A2B				肛 消外	山本 健太郎		ソレイユビル3階B号室	ゆう上尾在宅クリニック	048-871-6068	
7/4/1	入会				他	コトウ シュウジ	365-0027	鴻巣市上谷2073番地1	医)社団鴻愛会	048-541-1131	
北足立郡市医師会	→ B					近藤 修治			こうのす共生病院	048-541-2730	
7/4/1	入会				無	キノウ ケンイチ	362-0806	埼玉県北足立郡伊奈町小室5014-1	医)社団愛友会	048-721-3692	
北足立郡市医師会	→ B					鬼頭 健一			伊奈病院	048-722-9983	
7/4/30	退会	退職			整外 リハ	オンチ ケイスケ	369-0115	鴻巣市吹上本町1-4-13	医)MSAアクセス	048-548-0048	
北足立郡市医師会	A2B → 退会					恩地 圭典			村越外科・胃腸科・肛門科	048-549-1300	
7/5/31	退会	退職			内 他	ハヤシダ ヤスアキ	363-0024	桶川市鴨川1-5-14	医)社団向生會	048-871-6067	
北足立郡市医師会	A1 → 退会					林田 康明		ソレイユビル3階B号室	ゆう上尾在宅クリニック	048-871-6068	
7/6/1	入会				内	ワタナベ タケオ	363-0024	桶川市鴨川1-5-14	医)社団向生會	048-871-6067	
北足立郡市医師会	→ A1					渡邊 武夫		ソレイユビル3階B号室	ゆう上尾在宅クリニック	048-871-6068	
7/6/1	入会				内 糖内	タナダ マイ	365-0038	鴻巣市本町3-5-21		048-540-0088	
北足立郡市医師会	→ B					種子田 真衣			サンビレッジクリニック鴻巣	048-540-0085	
7/3/31	退会	退職			内 呼内	ハセガワ ツヨシ	362-8588	上尾市柏座1-10-10	医)社団愛友会	048-773-1111	
上尾市医師会	B → 退会				呼外	長谷川 剛			上尾中央総合病院	048-773-7122	
7/3/31	退会	退職			研修	イシガメ アスカ	362-8588	上尾市柏座1-10-10	医)社団愛友会	048-773-1111	
上尾市医師会	C → 退会					石亀 明日香			上尾中央総合病院	048-773-7122	
7/3/31	退会	退職			研修	イトウ マサヒロ	362-8588	上尾市柏座1-10-10	医)社団愛友会	048-773-1111	
上尾市医師会	C → 退会					伊藤 雅浩			上尾中央総合病院	048-773-7122	
7/3/31	退会	退職			研修	ウラベ カズキ	362-8588	上尾市柏座1-10-10	医)社団愛友会	048-773-1111	
上尾市医師会	C → 退会					上部 一樹			上尾中央総合病院	048-773-7122	
7/3/31	退会	退職			研修	ナガオ マナミ	362-8588	上尾市柏座1-10-10	医)社団愛友会	048-773-1111	
上尾市医師会	C → 退会					長尾 愛実			上尾中央総合病院	048-773-7122	
7/3/31	退会	退職			研修	ナカハラ エリ	362-8588	上尾市柏座1-10-10	医)社団愛友会	048-773-1111	
上尾市医師会	C → 退会					中原 英里			上尾中央総合病院	048-773-7122	
7/3/31	退会	退職			研修	ハヤカワ シオリ	362-8588	上尾市柏座1-10-10	医)社団愛友会	048-773-1111	
上尾市医師会	C → 退会					早川 史織			上尾中央総合病院	048-773-7122	

埼玉県医師会々員入会・退会異動報告書					令7.6.1 ～ 令7.6.30			令和7年7月1日報告			No.4		日本医師会用	
年 月 日 所 属 医 師 会		変更区分 会員種別	変更事由1 変更事由2	変更事由3 変更事由4	変更事由5 変更事由6	診療科目		氏 名	郵便番号	住 所	医 療 機 関		電話番号 FAX番号	備 考
上尾市医師会	7/3/31	退会	退職			救急		フルワ ユカ	362-8588	上尾市柏座1-10-10	医) 社団愛友会		048-773-1111	
		C → 退会						古川 友香			上尾中央総合病院		048-773-7122	
上尾市医師会	7/3/31	退会	退職			研修		ミスノシュウト	362-8588	上尾市柏座1-10-10	医) 社団愛友会		048-773-1111	
		C → 退会						水野 秀斗			上尾中央総合病院		048-773-7122	
上尾市医師会	7/3/31	退会	退職			研修		ヤマコシ ミチサブロウ	362-8588	上尾市柏座1-10-10	医) 社団愛友会		048-773-1111	
		C → 退会						山越 道三郎			上尾中央総合病院		048-773-7122	
上尾市医師会	7/3/31	退会	退職			研修		ヤマモト タイスケ	362-8588	上尾市柏座1-10-10	医) 社団愛友会		048-773-1111	
		C → 退会						山本 泰輔			上尾中央総合病院		048-773-7122	
上尾市医師会	7/3/31	退会	退職			研修		フルタ カスヤ	362-8588	上尾市柏座1-10-10	医) 社団愛友会		048-773-1111	
		C → 退会						古田 和也			上尾中央総合病院		048-773-7122	
上尾市医師会	7/4/1	入会				脳外	救急	ナガシマ ヒサシ	362-8588	上尾市柏座1-10-10	医) 社団愛友会		048-773-1111	
		→ B						長島 久			上尾中央総合病院		048-773-7122	
上尾市医師会	7/4/1	異動	会員区分変更			研修		イトウ ヨウタ	362-8588	上尾市柏座1-10-10	医) 社団愛友会		048-773-1111	
		C → B						伊藤 陽太			上尾中央総合病院		048-773-7122	
上尾市医師会	7/4/1	異動	会員区分変更			研修		オオタケ エイスケ	362-8588	上尾市柏座1-10-10	医) 社団愛友会		048-773-1111	
		C → B						應武 瑛佑			上尾中央総合病院		048-773-7122	
上尾市医師会	7/5/31	退会	退職			内		イマイ ヒロシ	362-0051	上尾市地頭方421-1	医) 社団愛友会		048-781-1101	
		B → 退会						今井 寛			上尾中央第二病院		048-781-1944	
上尾市医師会	7/5/31	退会	退職			整外		オオツカ カズヒロ	362-8588	上尾市柏座1-10-10	医) 社団愛友会		048-773-1111	
		B → 退会						大塚 一寛			上尾中央総合病院		048-773-7122	
上尾市医師会	7/5/31	退会	医師会の異動			循内		イツキ 効アキ	362-8588	上尾市柏座1-10-10	医) 社団愛友会		048-773-1111	
		B → 退会						一色 高明			上尾中央総合病院		048-773-7122	
上尾市医師会	7/8/1	異動	会員区分変更			眼		イシザキ アヤノ	362-0007	上尾市久保457-8			048-779-2300	
		A2B → B						石崎 綾乃			よこづか眼科		048-773-5050	
朝霞地区医師会	7/3/31	退会	医師会の異動			小		タムラ マユカ	351-0102	和光市諏訪2-1	独行法) 国立病院機構		048-462-1101	
		C → 退会						田村 茉友香			埼玉病院		048-464-1138	
朝霞地区医師会	7/3/31	退会	その他			研修		ヤジマ ケイタロウ	352-0001	新座市東北1-7-2	医) 社団武蔵野会		048-474-7211	職場の変更
		A2C → 退会						矢島 啓太郎			新座志木中央総合病院		048-472-7581	
朝霞地区医師会	7/3/31	退会	退職			精		イマイ ユキミチ	351-0111	和光市下新倉5-19-7	医) 社団翠会		0570-06-3311	
		A1 → 退会						今井 幸充			和光病院		048-466-0811	
朝霞地区医師会	7/3/31	退会	その他			小		ニシカタ ユミコ	351-0102	和光市諏訪2-1	独行法) 国立病院機構		048-462-1101	異動予定のため
		B → 退会						西形 優実子			埼玉病院		048-464-1138	
朝霞地区医師会	7/3/31	退会	退職			整外		イイタ ハルカ	351-0023	朝霞市溝沼1340-1	医) 社団武蔵野会		048-466-2055	
		C → 退会						飯田 陽香			TMGあさか医療センター		048-466-2059	
朝霞地区医師会	7/5/28	退会	その他			研修		アマノ カオリ	351-0023	朝霞市溝沼1340-1	医) 社団武蔵野会		048-466-2055	
		A2C → 退会						天野 香里			TMGあさか医療センター		048-466-2059	
朝霞地区医師会	7/5/31	退会	退職			内		カキハラ ミル	352-0003	新座市北野2-14-8	医) 昭仁会		048-482-8008	
		B → 退会						柿原 稔			介護老人保健施設四季の里		048-482-8030	
朝霞地区医師会	7/6/1	入会				内		ニシホ シュンシ	352-0003	新座市北野2-14-8	医) 昭仁会		048-481-1621	
		→ A2B						西久保 俊士			北野病院		048-481-3235	
朝霞地区医師会	7/6/2	退会	その他			研修		カサワ ミホ	351-0023	朝霞市溝沼1340-1	医) 社団武蔵野会		048-466-2055	海外転居に伴う
		C → 退会						金澤 美帆			TMGあさか医療センター		048-466-2059	
朝霞地区医師会	7/6/19	入会				研修		インダ マサヤ	351-0102	和光市諏訪2-1	独行法) 国立病院機構		048-462-1101	
		→ A2B						石田 昌也			埼玉病院		048-464-1138	
朝霞地区医師会	7/7/1	入会				内		ツチャ ケンゴ	351-0011	朝霞市本町1-34-1	医) 五麟会		048-424-7301	
		→ A2B						土屋 賢吾		ボンビラージュテナント1F	まちだ訪問クリニック		048-424-7302	
草加八潮医師会	7/1/24	退会	死亡			耳		フジモト ノブユキ	340-0041	草加市松原5-1-6	一医) 東仁会		048-941-3473	
		B → 退会						藤本 信之			藤本医院		048-944-6823	
草加八潮医師会	7/4/30	退会	退職			内 循内		コセキ カズシ	340-0816	八潮市中央1-26-13			048-996-9677	
		A1 → 退会						小関 和士			小関医院		048-996-9677	
草加八潮医師会	7/5/1	入会				内		キ キキン	340-0816	埼玉県八潮市中央1-26-13			048-996-9677	
		→ A1						紀 貴金			八潮中央クリニック		048-996-9677	
さいたま市与野医師会	7/4/1	入会				他		フジヨシ リョウマ	330-8553	さいたま市中央区新都心1-5			048-852-1111	
		→ A2B						藤吉 凌万			さいたま赤十字病院		048-852-3120	

埼玉県医師会々員入会・退会異動報告書						令7.6.1 ～ 令7.6.30		令和7年7月1日報告		No.5		日本医師会用	
年 月 日 所 属 医 師 会		変更区分 会員種別	変更事由1 変更事由2	変更事由3 変更事由4	変更事由5 変更事由6	診療科目		氏 名	郵便番号	住 所	医 療 機 関	電話番号 FAX番号	備 考
7/4/1 さいたま市与野医師会		異動 A2B → A1	会員区分変更 管理者交代			内		フチヒロ 福地 寛子	330-9719	さいたま市中央区新都心1-1 さいたま新都心合同庁舎1号館	財務省共済組合 関東信越国税局診療所	048-600-3111 048-601-3370	
7/4/30 さいたま市与野医師会		退会 B → 退会	退職			内 循内		オノ タアキ 大野 忠明	338-0001	埼玉県さいたま市中央区上落合2-6-1 シティタワーさいたま新都心1F	医) 社団美寿々会 北与野駅前クリニック	048-858-6600 048-858-6603	
7/4/30 さいたま市与野医師会		退会 A1 → 退会	医師会の異動			内 糖内		マツモ ユウコ 松本 裕子	338-0001	埼玉県さいたま市中央区上落合2-6-1 シティタワーさいたま新都心1F	医) 社団美寿々会 北与野駅前クリニック	048-858-6600 048-858-6603	
7/4/25 東入間医師会		退会 B → 退会	医師会の異動			内 泌	リウ 腎内	モリタ テツオ 森下 哲夫	356-0051	ふじみ野市亀久保2197	医) 社団富家会 富家病院	049-264-8811 049-266-2287	
7/6/30 東入間医師会		退会 B → 退会	医師会の異動			内 救急		ハシモ トリ 橋本 翠	354-0021	富士見市鶴馬1967-1	医) 財団明理会 イムス富士見総合病院	049-251-3060 049-254-1224	
7/8/1 東入間医師会		入会 → A2B				内 呼内		オオク コウスケ 大熊 康介	356-0004	ふじみ野市上福岡3-1-17	一医) 康心会 大熊医院	049-261-0111 049-267-7551	
7/8/1 東入間医師会		入会 → B				循内		オオヌ ヨシマサ 大沼 善正	354-0021	富士見市鶴馬1967-1	医) 財団明理会 イムス富士見総合病院	049-251-3060 049-254-1224	
7/4/1 坂戸鶴ヶ島医師会		異動 A1 → A2B	施設異動 勤務先	会員区分変更		内 小		ホシ ケンジ 星野 賢二	350-0208	坂戸市戸宮609	医) 若葉会 若葉病院	049-283-3633 049-283-3379	
7/6/1 坂戸鶴ヶ島医師会		入会 → B				内 呼内	アレ	ウダガワ キヨシ 宇田川 清司	350-2223	鶴ヶ島市大字高倉772-1	医) 社団満寿会 鶴ヶ島在宅医療診療所	049-287-6519 049-287-8471	
7/6/9 坂戸鶴ヶ島医師会		退会 B → 退会	退職			眼		スズキ カスコ 鈴木 和子	350-0233	坂戸市南町12-5	医) たかの眼科	049-288-2121 049-288-2122	
7/3/31 比企医師会		退会 B → 退会	退職			脳外		シタ カンジ 白田 寛治	355-0005	東松山市大字松山2392		0493-24-6111 0493-22-0887	
7/3/31 比企医師会		退会 B → 退会	退職			外		イヅカ ナオキ 石塚 直樹	355-0005	東松山市大字松山2392		0493-24-6111 0493-22-0887	
7/4/1 比企医師会		入会 → B				呼内 外	呼外	イシダ ヒロハ 石田 博徳	355-0005	東松山市大字松山1496	医) 社団シャローム シャローム病院	0493-25-2979 0493-25-2723	
7/3/31 北埼玉医師会		退会 A1 → 退会	医師会の異動			内 消内		オハラ フミロ 大原 文博	349-1134	加須市北下新井1659	医) 社団生彩会 加須東病院	0480-72-2125 0480-72-2207	
7/3/31 南埼玉都市医師会		退会 A1 → 退会	その他			内 循内		フダ カオル 福田 薫	345-0836	南埼玉郡宮代町和戸4-3-24	福田医院	0480-34-0011 0480-34-2313	医療機関 規模縮小
7/4/1 南埼玉都市医師会		入会 → B				内 消内		オハラ フミロ 大原 文博	349-1105	久喜市小右衛門714-6	医) 社団彩優会 栗橋病院	0480-53-8686 0480-53-8551	
7/4/1 南埼玉都市医師会		入会 → A2B				アレ 小	感内	ナガサワ マサユキ 長澤 正之	349-0215	白岡市千駄野656-1	医) 社団燦楽会 大林内科	0480-93-8556 0480-93-8514	
7/4/11 南埼玉都市医師会		入会 → B				消外		スキタ ヒサリ 杉田 久記	340-0203	久喜市桜田2-6-5	医) 三和会 東鷲宮病院	0480-58-2468 0480-58-9580	
7/5/1 南埼玉都市医師会		入会 → B				内 消内		カガワ カゲマサ 香川 景政	346-0016	久喜市久喜東1-2-5 東山ビル3F-A	医) 社団爽緑会 ふたば在宅クリニック	0480-44-9178 0480-44-9179	
7/5/1 南埼玉都市医師会		入会 → A2B				内 糖内		マツモ ユウコ 松本 裕子	349-0215	白岡市千駄野656-1	医) 社団燦楽会 大林内科	0480-93-8556 0480-93-8514	
7/5/29 南埼玉都市医師会		入会 → A2B				精		アオキ シンゴ 青木 信悟	346-0024	久喜市北青柳1366-1	医) 大壮会 久喜すずのき病院	0480-23-6540 0480-23-8779	
7/3/31 越谷市医師会		退会 B → 退会	退職			内 外	外	アンドウ ユウジ 安藤 祐二	343-0023	越谷市東越谷7-2-5	医) 純心会 市川胃腸科外科病院	048-965-7100 048-963-0127	
7/3/31 越谷市医師会		退会 B → 退会	退職			消外		ツカモ リョウイチ 塚本 亮一	343-0023	越谷市東越谷7-2-5	医) 純心会 市川胃腸科外科病院	048-965-7100 048-963-0127	
7/3/31 越谷市医師会		退会 B → 退会	医師会の異動			小		エハラ カズミ 江原 和美	343-0815	越谷市元柳田町6-45	医) 財団明理会 新越谷病院	048-964-2211 048-964-7155	
7/3/31 越谷市医師会		退会 A2C → 退会	医師会の異動			呼外		シゲヨシ リョウ 重吉 了	343-8555	越谷市南越谷2-1-50		048-965-1111 048-965-1127	
7/4/1 越谷市医師会		異動 → B	施設異動			産婦 婦		ヤマモ ツトム 山本 勉	343-0023	越谷市東越谷10-31		048-910-9134 048-910-9136	
7/6/1 越谷市医師会		入会 → B				小		ツカダ ケイコ 塚田 佳子	343-0845	埼玉県越谷市南越谷4-11-5 トラビ南越谷1階B区画	医) 社団Sunshine 安城内科小児科クリニック	048-971-5739	

埼玉県医師会々員入会・退会異動報告書						令7.6.1 ～ 令7.6.30			令和7年7月1日報告		No.6		日本医師会用	
年 月 日		変更区分	変更事由1	変更事由3	変更事由5	診療科目		氏 名	郵便番号	住 所	医 療 機 関	電話番号 FAX番号	備 考	
所 属 医 師 会		会員種別	変更事由2	変更事由4	変更事由6									
7/3/31		退会	退職			内		ミヅグル 三代 賢	344-0063	春日部市緑町6-11-48	医)光仁会 春日部厚生病院	048-736-1155 048-736-2818	開業準備	
春日部市医師会		B → 退会												
7/3/31		退会	その他			形外		クリハラ コウジ 栗原 幸司	344-8588	春日部市中央6-7-1	春日部市立医療センター	048-735-1261 048-734-2471		
春日部市医師会		B → 退会												
7/3/31		退会	その他			リハ		ネギシ アオハ 根岸 青葉	344-8588	春日部市中央6-7-1	春日部市立医療センター	048-735-1261 048-734-2471		
春日部市医師会		C → 退会												
7/5/15		退会	その他			内	消内	オノトモコ 小野 智子	344-0036	春日部市下大増新田97-1	医)社団春明会 みくに病院	048-737-1212 048-737-5422	転職のため	
春日部市医師会		A2B → 退会												
7/6/1		入会 → B				腎内		タニタ アヤ 谷田 彩	344-0067	春日部市中央1-53-16	医)社団嬉泉会 春日部嬉泉病院	048-736-0111 048-734-1700		
春日部市医師会														
7/8/1		入会 → A2B				皮		フジイ 効ヤ 藤井 鷹矢	344-0067	春日部市中央1-1-1 TK春日部ビル4F	さくら皮フ科	048-760-4112 048-760-4113		
春日部市医師会														
7/4/1		入会 → A1				精		セキヤマ ナオミ 関山 尚美	339-0067	埼玉県さいたま市岩槻区西町1-7-29	医)片山会 かたやまクリニック岩槻院	048-884-9181 048-812-4433		
岩槻医師会														
7/4/1		異動	会員区分変更			内	整外	フジモト カスユキ 藤本 和幸	345-0023	北葛飾郡杉戸町本郷273-1	医療法人社団廣和会 埼玉杉戸診療所	0480-48-6904 0480-48-6905		
北葛北部医師会		A1 → B												
7/4/1		入会 → A2B				小		エハラ カスミ 江原 和美	340-0113	幸手市大字幸手151-1	一医) 入江こどもクリニック	0480-44-1155 0480-44-0360		
北葛北部医師会														
7/7/1		異動	会員区分変更			内	小	ナガオカ マサオ 長岡 成郎					自宅会員	
北葛北部医師会		A1 → A2B												
7/3/31		退会	医師会の異動			内	リウ	ミムラト ヒデ 三村 俊英	350-0495	入間郡毛呂山町毛呂本郷38	埼玉医科大学病院	049-276-2107 049-294-8222		
埼玉医科大学医師会		B → 退会												
7/3/31		退会	医師会の異動			呼内	外	イシダ ヒロリ 石田 博徳	350-1298	日高市山根1397-1	埼玉医科大学国際医療センター	042-984-4111 042-984-0432		
埼玉医科大学医師会		B → 退会												
7/4/1		入会 → B				脳内		オオヤマ ケンコウ 大山 彦光	350-0495	入間郡毛呂山町毛呂本郷38	埼玉医科大学病院	049-276-2107 049-294-8222		
埼玉医科大学医師会														
7/4/1		入会 → A2B				麻		ミエダ ツトム 三枝 勉	350-0495	入間郡毛呂山町毛呂本郷38	埼玉医科大学病院	049-276-2107 049-294-8222		
埼玉医科大学医師会														
7/4/1		入会 → A2B				他		イワセ サトル 岩瀬 哲	350-0495	入間郡毛呂山町毛呂本郷38	埼玉医科大学病院	049-276-2107 049-294-8222		
埼玉医科大学医師会														

埼玉県医師会 会員の皆様へ

個人診療所・個人病院・一人医療法人・
法人診療所(日医特約加入)向け

日医連携契約

団体 診療所・病院賠償責任保険のご案内

団体割引

20%
適用医師賠償責任保険 + 医療施設賠償責任保険
(医療従事者包括賠償責任保険(オプション))本制度では、埼玉県医師会医療事故紛争処理委員会審査委員会が
医事紛争解決のアドバイスをしています。埼玉県医師会の担当理事が
医学的立場から保険会社に対して見解を述べる場が定期的に設け
られています。

保険料は

団体割引20%適用により割安

本制度は埼玉県医師会を契約者とする団体
契約です。ご加入者数が500名を下回った
場合には、保険料の引き上げまたは支払限
度額の引き下げ等の変更をさせていただきますので、予めご了承ください。詳細につ
きましては、代理店または引受保険会社ま
でお問い合わせください。病院・診療所を取り巻く
賠償リスクを補償医療事故による損害賠償責任を補償する医
師特別約款と医療施設に起因して起こりう
るリスクを補償する医療施設特別約款がセ
ットされた補償となっております。2018年4月からの
介護医療院制度にも対応詳細は5ページの「介護医療院につしまし
て」をご参照ください。

おすすめポイント

外国人の患者様に対応した
医療通訳サービス(無料)を
ご利用いただけます。国内最大級300名の医療専門通訳者が17
言語に対応。外国人患者との会話や受付・会
計等の会話を通訳します。

100床以上の病院について

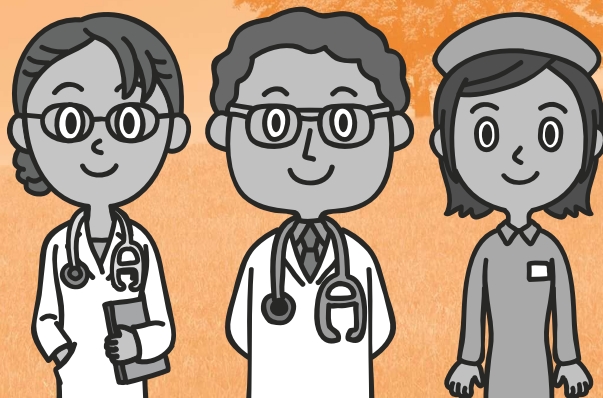
団体割引20%に加え 優良割引20%適用

優良割引とは、過去5年間に保険金をお受
け取りになられていない場合に医師賠償責
任保険の保険料を20%割引くものです。勤務医師、医療従事者を
取り巻くリスクを補償

オプション

詳細は5、6ページの「勤務医師包括担保特
約」、「医療従事者包括賠償責任保険」をご
参照ください。

新たにご案内です。

医師個人として
医師賠償責任保険(100万円プラン)への
ご加入をご検討ください。詳細はP.1、P.6を
ご参照ください。

保険期間: 2025年9月1日午後4時～2026年9月1日午後4時までの1年間

募集期間: 2025年7月16日(水)～2025年8月15日(金)

募集締切日: 2025年8月15日(金)

一般社団法人 埼玉県医師会

ご注意
ください。ご加入内容をご確認ください。ご加入いただく前に保険商品がご希望に合致した内容となっていることを再度ご確認ください。加入
依頼書の記載事項等に記載漏れ・記載誤りがある場合は、追記・訂正をお願いいたします。また、更新の場合は、現在のご加入内容について
あわせてご確認いただき、万一、誤りがありましたら、代理店または引受保険会社までお問い合わせくださいますようお願いいたします。

埼玉県医師会 会員の皆様へ

法人契約

団体 診療所・病院賠償責任保険のご案内

医師賠償責任保険+医療施設賠償責任保険
(医療従事者包括賠償責任保険(オプション))

本制度では、埼玉県医師会医療事故紛争処理委員会審査委員会が医事紛争解決のアドバイスをしています。埼玉県医師会の担当理事が医学的立場から保険会社に対して見解を述べる場が定期的に設けられています。

団体
割引

20%

適用

おすすめPOINT

- 保険料は団体割引20%適用により割安**
本制度は埼玉県医師会を契約者とする団体契約です。ご加入者数が500名を下回った場合には、保険料の引き上げまたは支払限度額の引き下げ等の変更をさせていただきますので、予めご了承ください。詳細につきましては、代理店または引受保険会社までお問い合わせください。
- 病院・診療所を取り巻く賠償リスクを補償**
医療事故による損害賠償責任を補償する医師特別約款と医療施設に起因して起こりうるリスクを補償する医療施設特別約款がセットされた補償となっております。
- 100床以上の病院について 団体割引20%に加え 優良割引20%適用**
優良割引とは、過去5年間に保険金をお受け取りになられていない場合に医師賠償責任保険の保険料を20%割引引くものです。
- 法人病院タイプに医師賠償充実補償の「3億円(300型)」をご用意。** 法人病院タイプのみ
昨今の賠償金の高額化の流れを鑑み十分な補償をご提供できる補償タイプです。
- 勤務医師、医療従事者を取り巻くリスクを補償**
詳細は5、6ページの「勤務医師包括担保特約」、「医療従事者包括賠償責任保険」をご参照ください。 オプション
- 2018年4月からの介護医療院制度にも対応**
詳細は5ページの「介護医療院につきまして」をご参照ください。
- 外国人の患者様に対応した医療通訳サービス(無料)をご利用いただけます。**
国内最大級300名の医療専門通訳者が17言語に対応。外国人患者との会話や受付・会計等の会話を通訳します。

新たなご案内です。

医師個人として
医師賠償責任保険(100万円プラン)へ
ご加入をご検討ください。

詳細はP.1、P.6を
ご参照ください。



保険期間: 2025年9月1日午後4時～2026年9月1日午後4時までの1年間

募集期間: 2025年7月16日(水)～2025年8月15日(金)

募集締切日: 2025年8月15日(金)

一般社団法人 埼玉県医師会

**ご注意
ください。**

ご加入内容をご確認ください。ご加入いただく前に保険商品がご希望に合致した内容となっていることを再度ご確認ください。加入依頼書の記載事項等に記載漏れ・記載誤りがある場合は、追記・訂正をお願いいたします。また、更新の場合は、現在のご加入内容についてもあわせてご確認ください。万一、誤りがありましたら、代理店または引受保険会社までお問い合わせくださいますようお願いいたします。

200床以上の病院開設者である埼玉県医師会会員の皆様へ

(会員が理事長または管理者となっている医療法人が開設している場合も含めます。)

医療事故調査費用保険のご案内

(費用・利益保険普通保険約款 + 医療事故調査費用担保特約条項)

保険期間

2025年9月1日 午後4時から
2026年9月1日 午後4時まで

申込締切日

2025年8月15日(金)

保険契約者

一般社団法人埼玉県医師会



©東京海上日動

団体割引
20%適用

お問い合わせはこちらまで

埼玉県医師会 管理課 医事・福祉担当(取扱代理店：有限会社埼玉メディカル)

TEL：048-824-2611 (代表)

TEL：048-823-9230 (有限会社埼玉メディカル)

保険会社：東京海上日動火災保険株式会社

埼玉中央支店マーケット開発チーム

TEL：048-650-8381

引受保険会社：

東京海上日動火災保険株式会社

埼玉県医師会 会員の皆様へ

所得補償・**団体**長期障害所得補償のご案内

(団体総合生活保険)

ケガや病気で
働けなくなった場合の
所得を補償します。

所得補償は本年より、
プラン改定により保険料が
約**17%**お安くなりました。
(前年同年齢区分対比)。

団体
割引 **25%** 適用
しています

- ✓ **特長1** 病気やケガで就業不能または就業障害となった場合に、あなたの**所得の一部を補償**します。
- ✓ **特長2** 入院はもちろん**自宅療養もカバー**
- ✓ **特長3** **長期**にわたり安心
- ✓ **特長4** 入院による就業不能の場合は**入院1日目から**保険金を受け取ることができます。
(所得補償※入院時免責ゼロ特約付帯の場合)
- ✓ **特長5** 所定の**精神障害**により働けなくなった場合に、保険金をお支払いします。
- ✓ **特長6** **最長満70歳の誕生日まで長期にわたる**
就業障害による所得を補償する
「団体長期障害所得補償」プランを追加

*従来は、保険金請求がなかった場合のみ無事故戻しがありました。
新プランでは、初めから無事故戻し無し割引が適用されています。

保険期間: 令和7年9月1日午後4時～令和8年9月1日午後4時
までの1年間

募集期間: 令和7年7月23日(水)～令和7年8月15日(金)

募集締切日: 令和7年8月15日(金)

©東京海上日動



一般社団法人 埼玉県医師会 東京海上日動火災保険株式会社(幹事)

この保険は東京海上日動火災保険株式会社を幹事とした共同保険契約です。詳細についてはP21の引受保険会社をご確認ください。

**ご注意
ください。**

ご加入内容をご確認ください。ご加入いただく前に保険商品がご希望に合致した内容となっていることを再度ご確認ください。加入依頼書の記載事項等につきましては、重要事項説明書に添付の「ご加入内容確認事項(意向確認事項)」にそってご確認いただき、記載漏れ・記載誤りがある場合は、追記・訂正をお願いいたします。また、更新の場合は、現在のご加入内容についてもあわせてご確認いただき、万一、誤りがありましたら、代理店または引受保険会社までお問い合わせくださいますようお願いいたします。

一般社団法人
埼玉県医師会

所得補償 (団体総合生活保険) プラン改定のご案内

万一の時の収入を補償

所得補償

団体割引 **25%**

今年からプラン内容が変わり、
ご加入いただきやすく
なりました。

新しいプランのメリット

- 1 本年より、プラン改定により掛金としてお支払いいただく保険料が約**17%**お安くなりました。(前年同年齢区分対比)。
- 2 保険金請求の有無にかかわらず**保険料は変わりません**。*

★保険料の引落は2か月後からとなります。(従来は加入月の翌月でした。)

* 従来は、保険金請求がなかった場合のみ無事故戻しがありました。新プランでは、初めから無事故戻し無し割引が適用されています。

ケガや病気で働けなくなった場合の所得を補償します。

医師はもちろんのこと、看護師・職員等の
全従業員が加入対象となります。
福利厚生向上の観点からも、この機会に全従業員の
ご加入もご検討ください。

詳しくはパンフレットをご覧ください。

こちらは団体総合生活保険の概要をご紹介します。ご加入にあたっては、必ず「重要事項説明書」をよくお読みください。ご不明な点等がある場合には、パンフレットに記載の《お問い合わせ先》までご連絡ください。



一般社団法人 埼玉県医師会

東京海上日動火災保険株式会社 (幹事保険会社)

会員の皆さまとご家族の
ケガと病気・身の回りのリスクを補償します

※前年度ご加入いただいた被保険者の人数に
従って割引率が適用されます。

団体総合生活補償保険 ご加入のご案内

(令和7年度用)

1 ケガの補償

日常生活のさまざまなケガによる入・通院等を
補償します。



2 病気の補償

病気による入院・退院後の通院等を補償します。

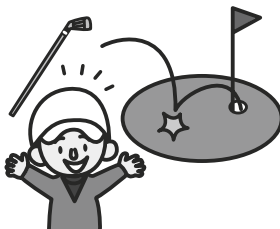


3 身の回りのリスク 親の介護に備える一時金も補償

日常生活賠償特約

ホールインワン・アルバトロス費用補償特約

親介護一時金支払特約



(注) ご加入いただくプランにより補償内容が異なります。

お手続き方法

- | | |
|--|---|
| <input type="checkbox"/> 保険期間 | 令和7年9月1日午後4時から令和8年9月1日午後4時まで |
| <input type="checkbox"/> 申込締切日 | 令和7年8月15日(金) (保険期間中途での中途加入・内容変更等も随時受付いたします) |
| <input type="checkbox"/> 保険料払込方法 | 令和7年11月より毎月口座振替 |
| <input type="checkbox"/> 加入申込票ご提出先 | 一般社団法人埼玉県医師会 管理課 医事・福祉担当 |
| <input type="checkbox"/> 振替は「三菱UFJニコス(株)」により行われ、通帳には「イシカイミツイ」と印字されます。」 | |
| <input type="checkbox"/> 引受保険会社 | 〔団体総合生活補償保険(MS&AD型)〕 〔団体総合生活補償保険(標準型)〕
三井住友海上火災保険株式会社 三井住友海上火災保険株式会社(幹事)
東京海上日動火災保険株式会社
損害保険ジャパン株式会社 |

一般社団法人 埼玉県医師会

※この保険は一般社団法人埼玉県医師会が保険契約者となる団体契約です。