

# 病理検査部門フォトサーベイ

## 設問 1

写真 A



写真 B



写真 C



写真 D



写真 E



## 設問 2

写真 A（前壁正中で切開）

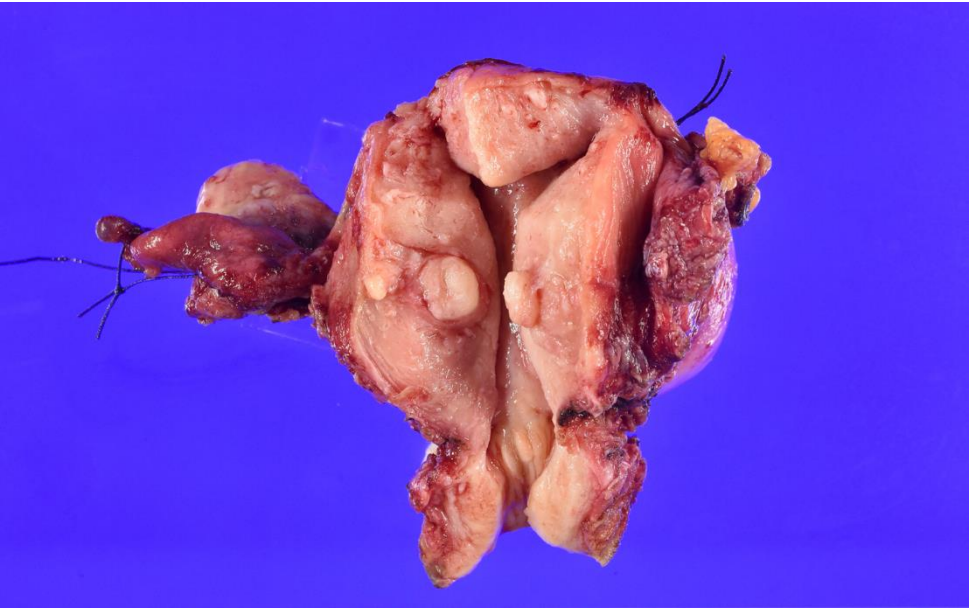


図 a

臓器名	部位	採取方法
子宮	体部～頸部	切除
卵管	左	切除
卵巢	左	切除

写真 B

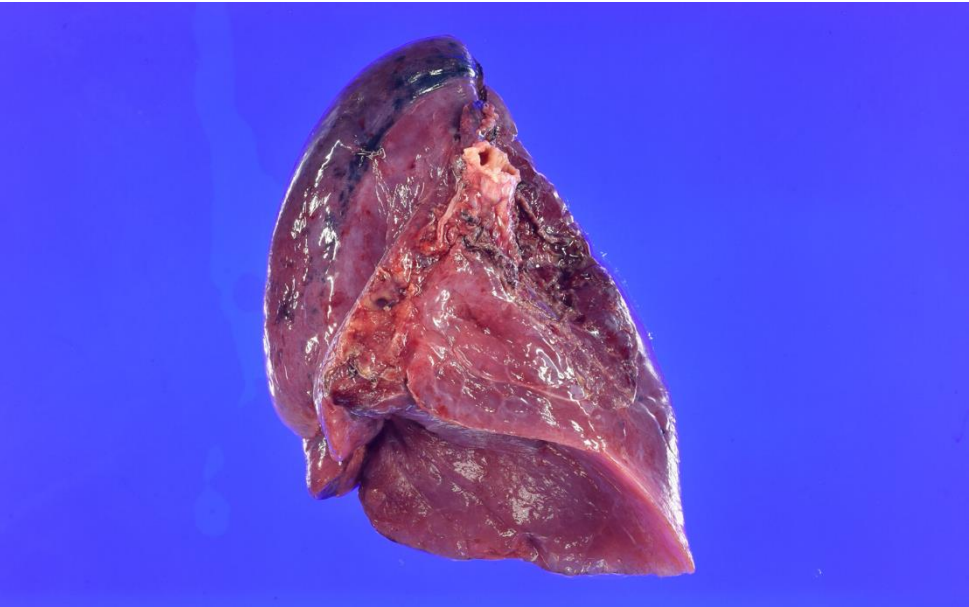


図 b

臓器名	部位	採取方法
肺	左上葉	切除

写真 C

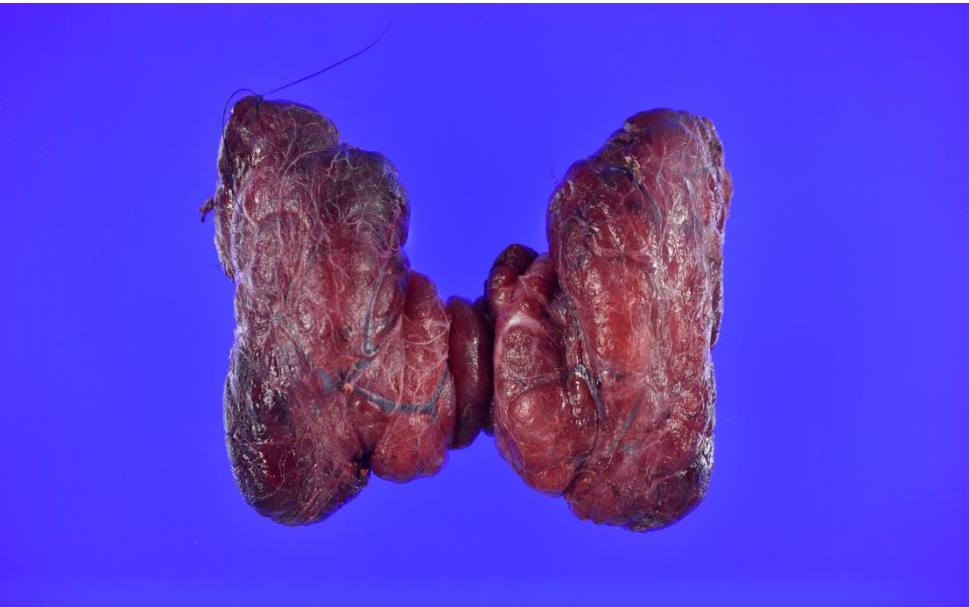


図 c

臓器名	部位	採取方法
甲状腺	左葉	切除
	峡部	切除
	右葉	切除

写真 D



図 d

臓器名	部位	採取方法
S状結腸	-	ESD



設問 3

写真 A

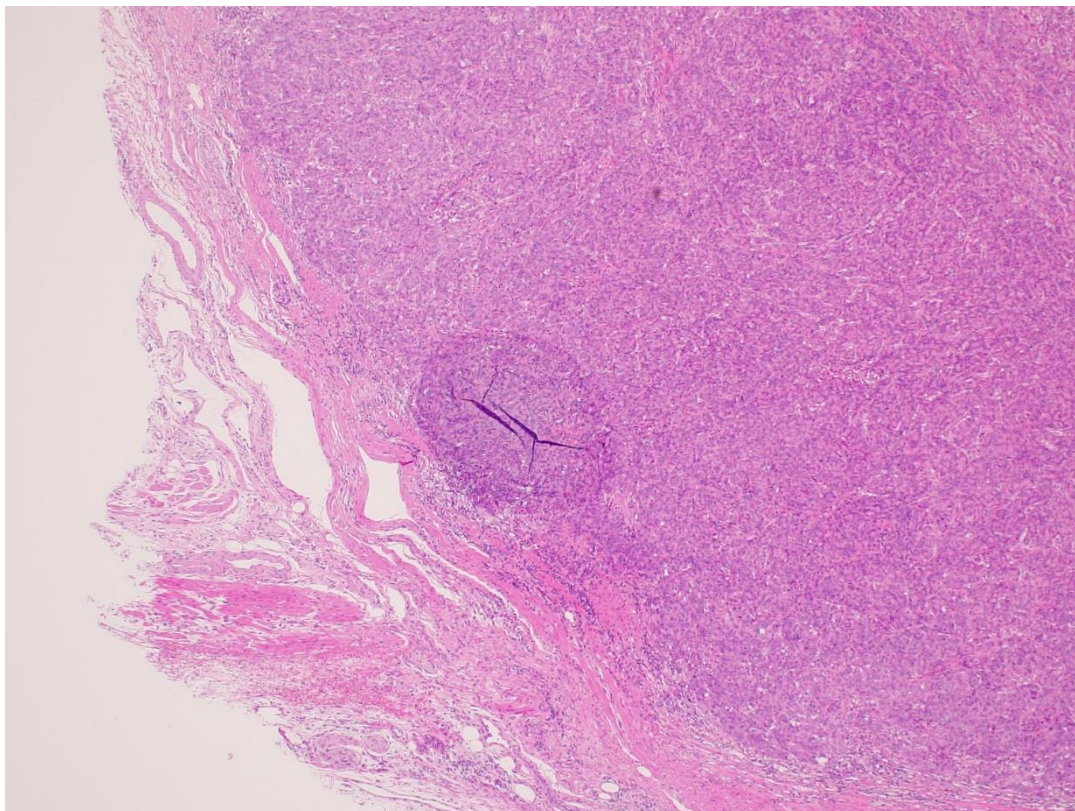


写真 B

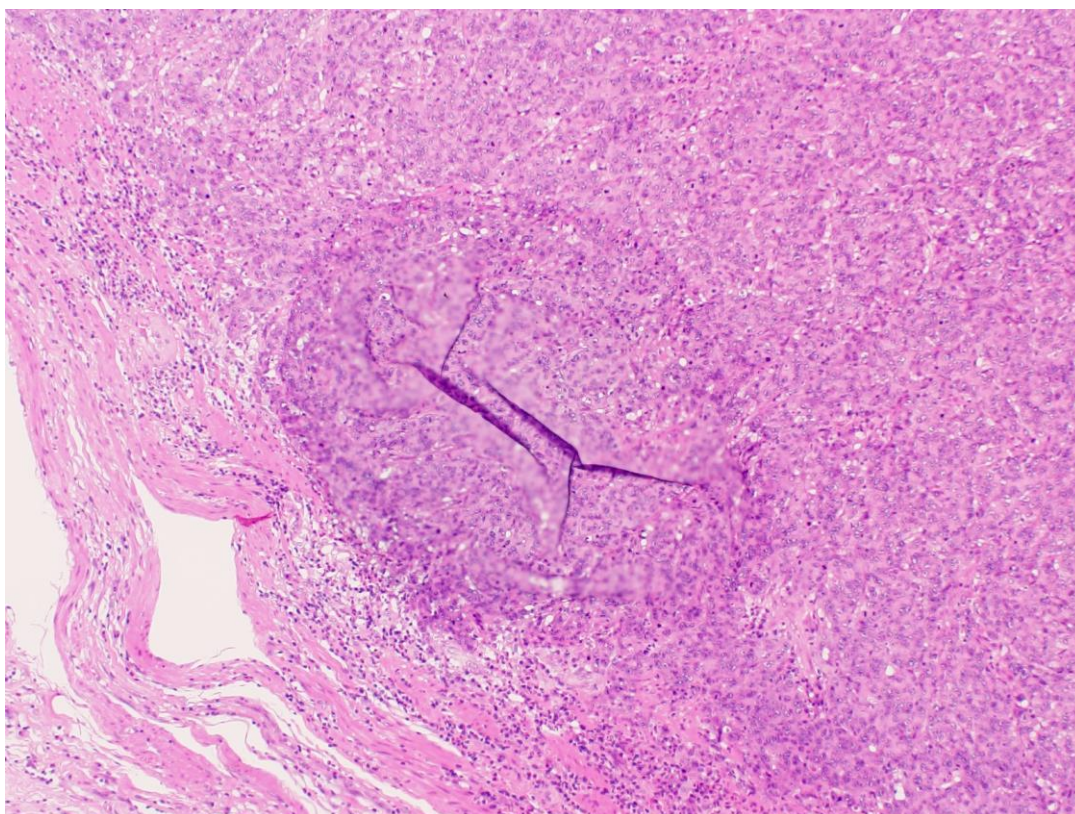
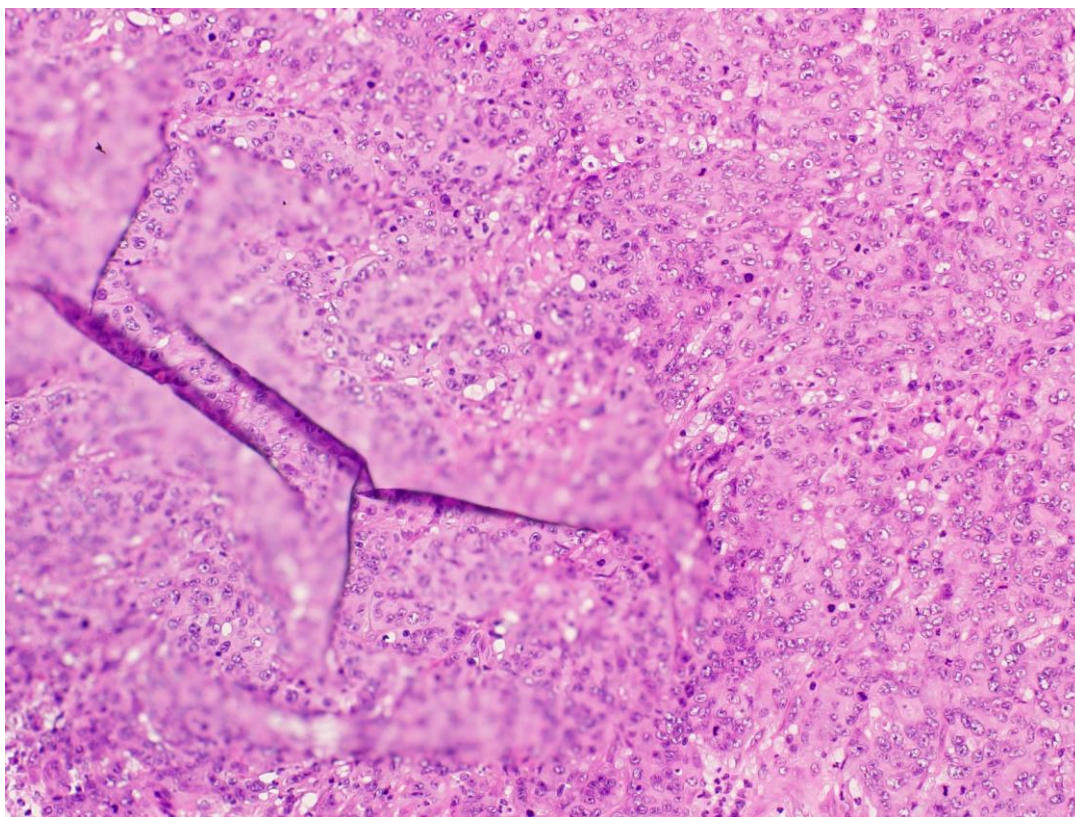




写真 C



設問 4

写真 A

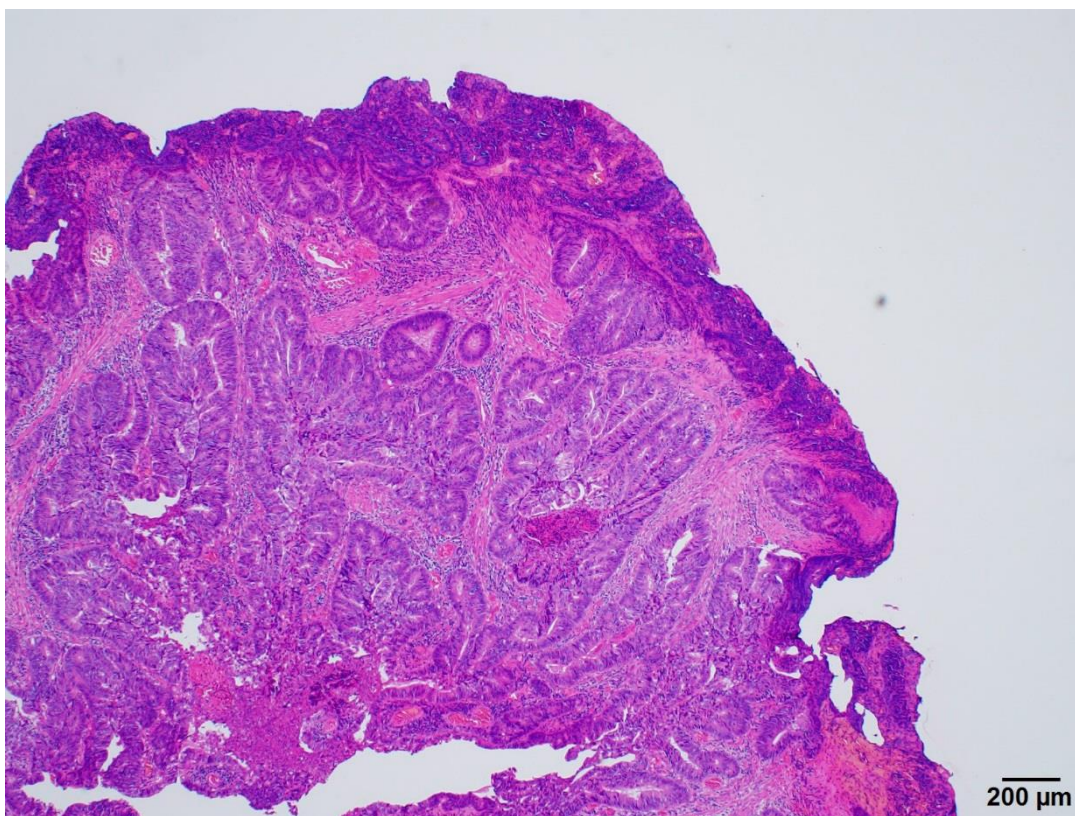




写真 B

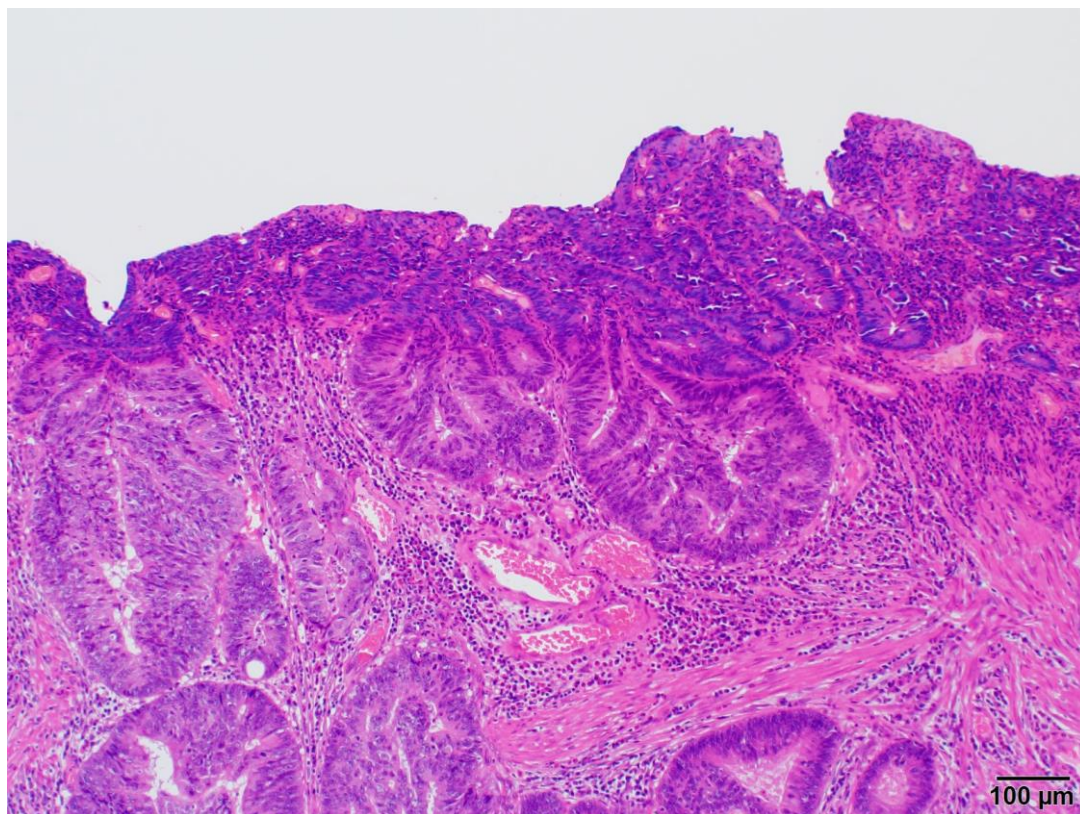


写真 C

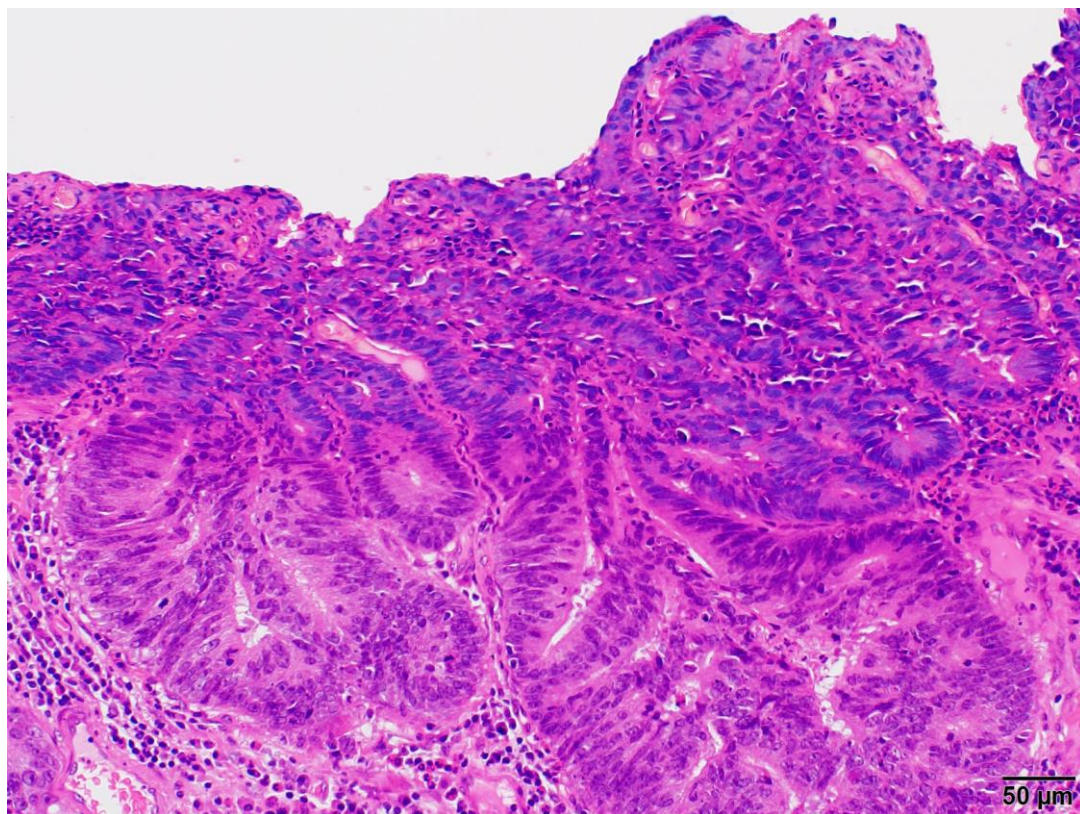
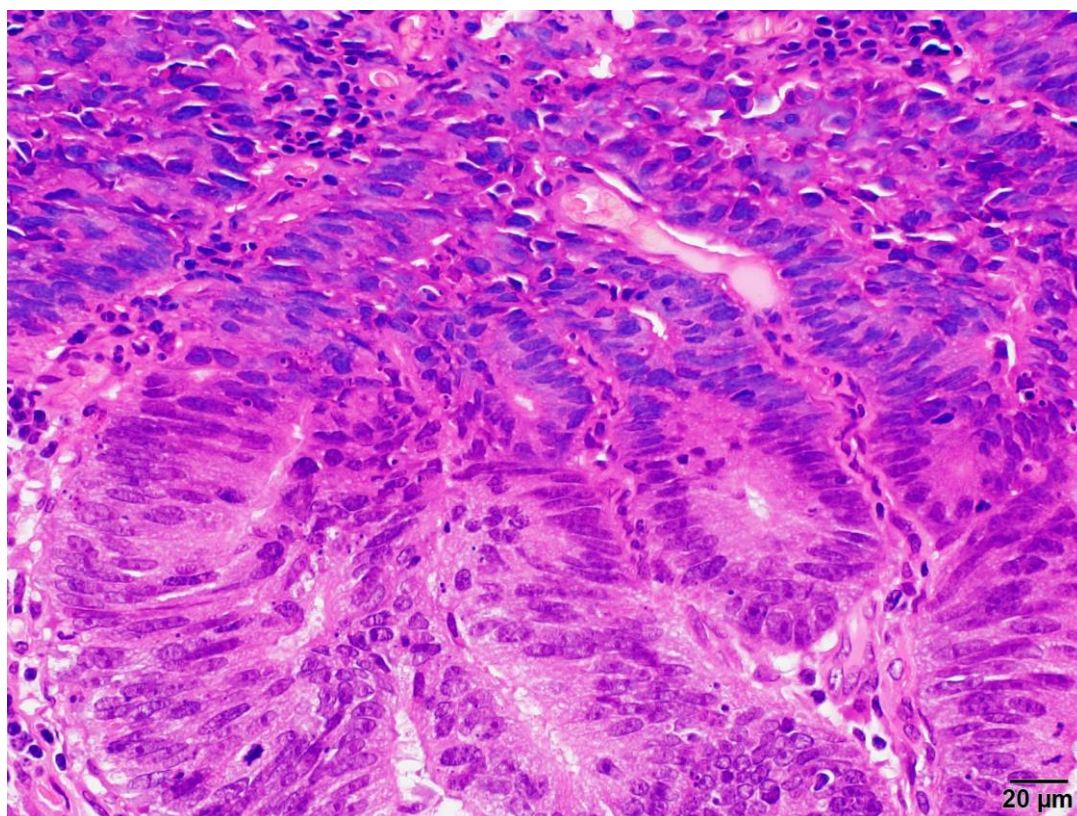




写真 D



設問 5

写真 A

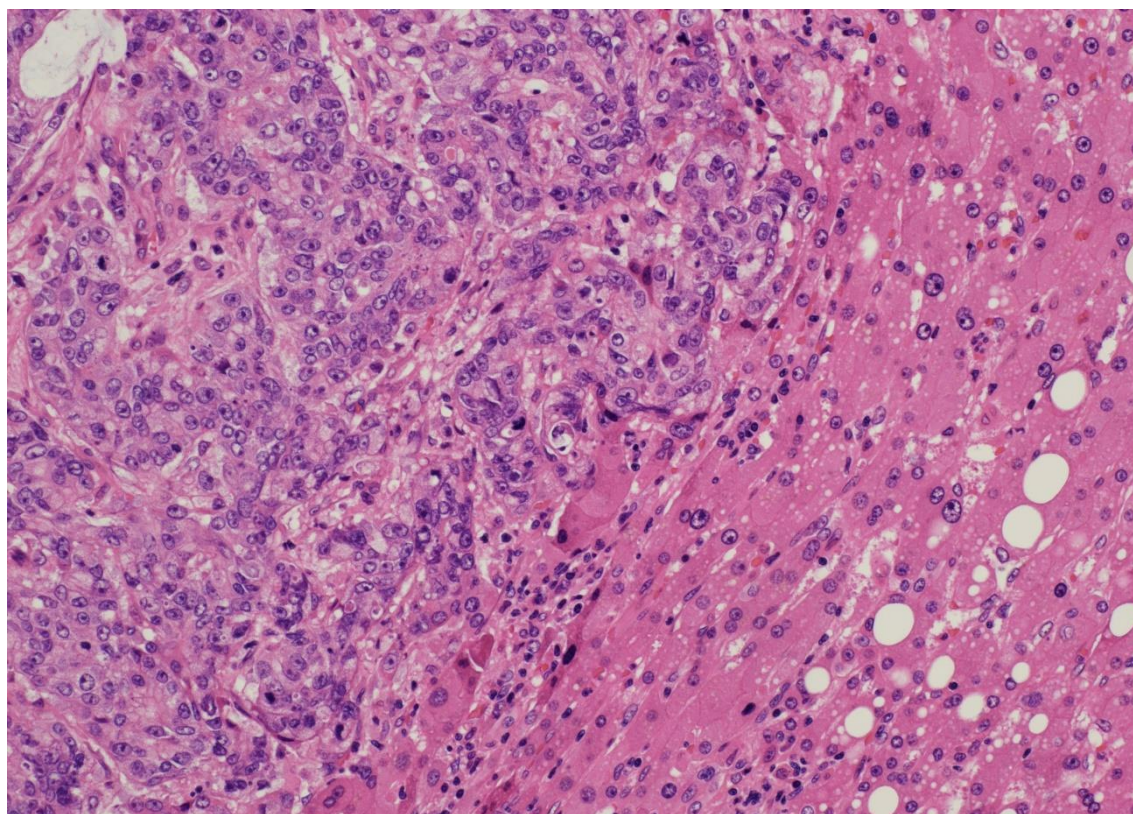




写真 B

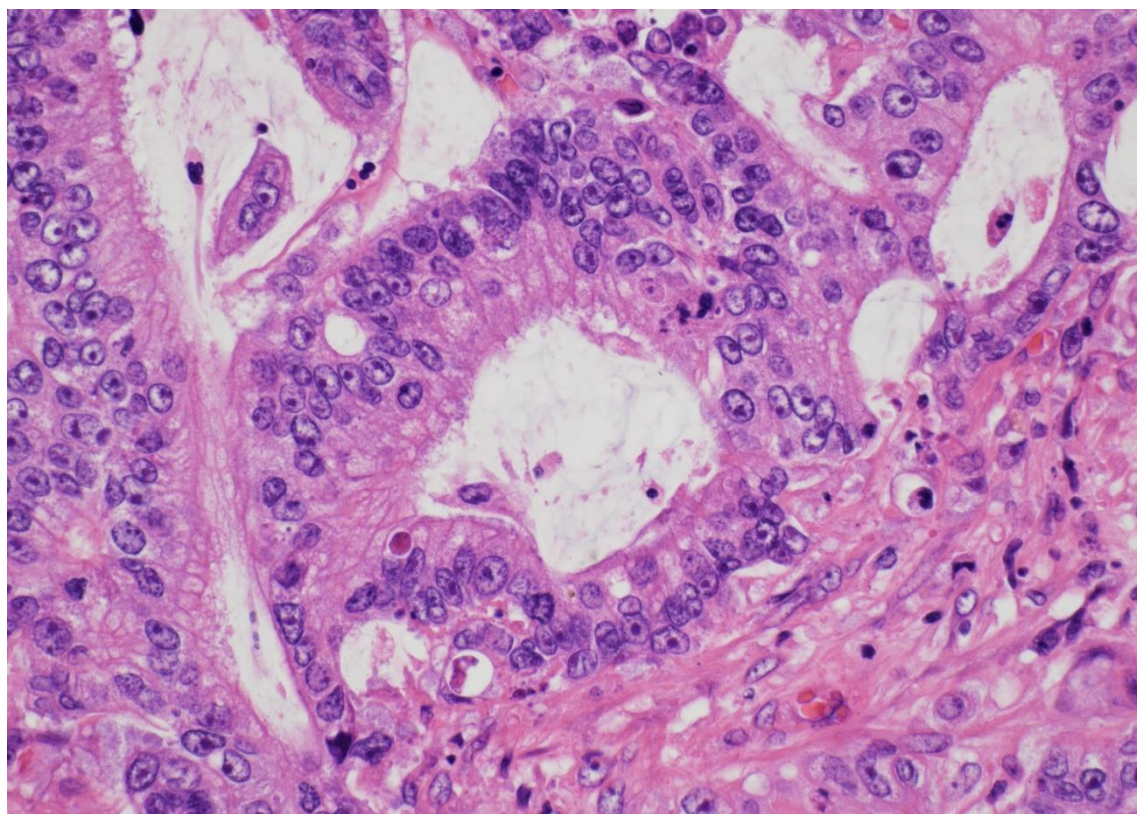


写真 C

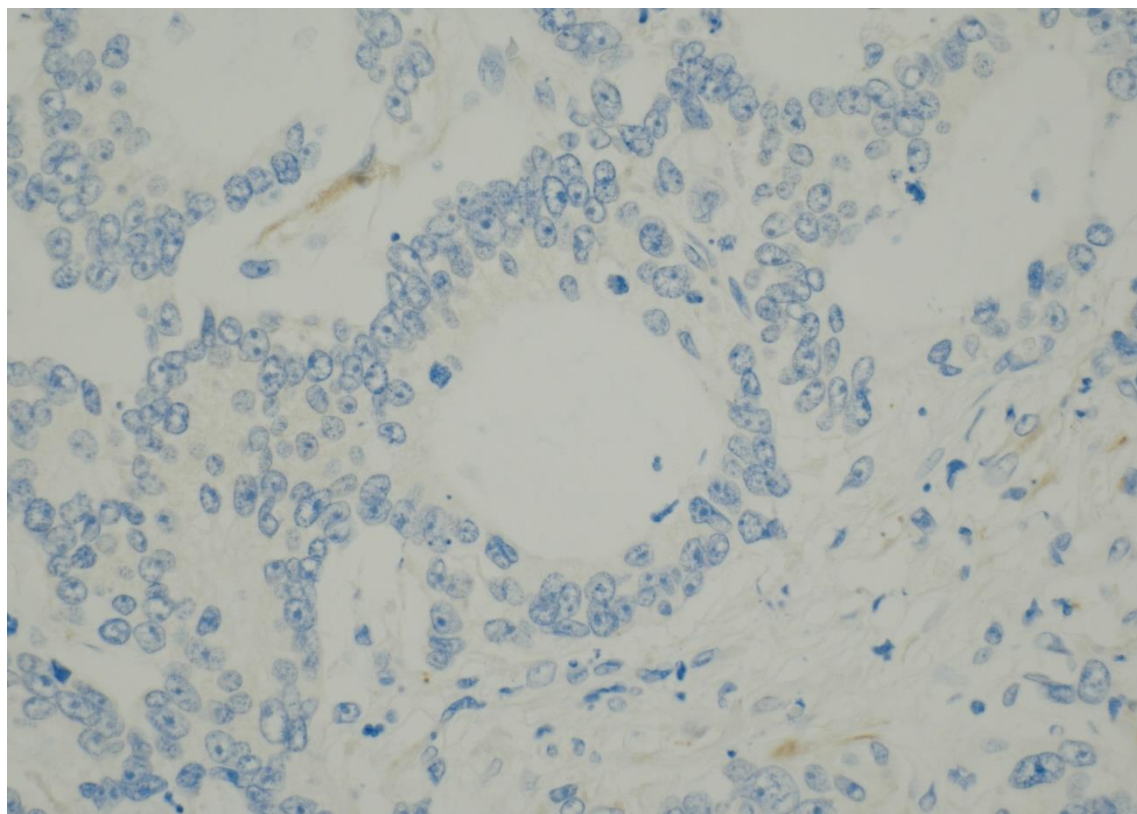




写真 D

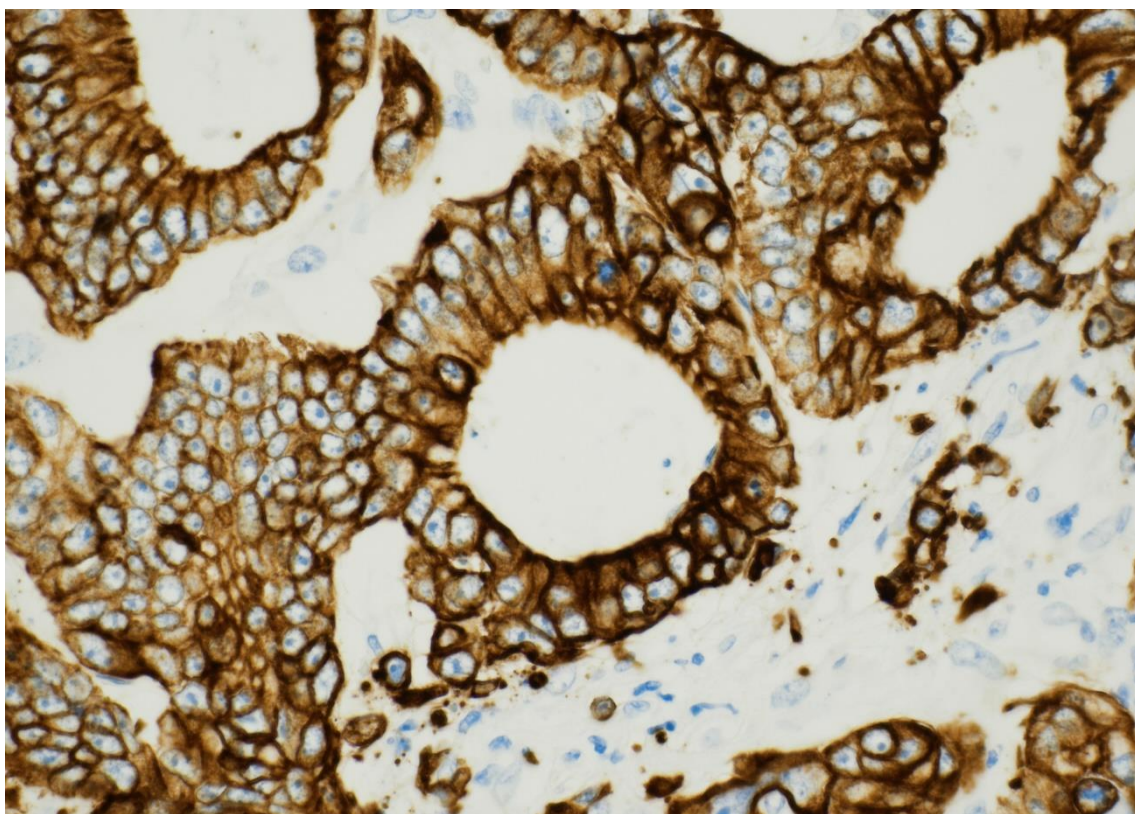
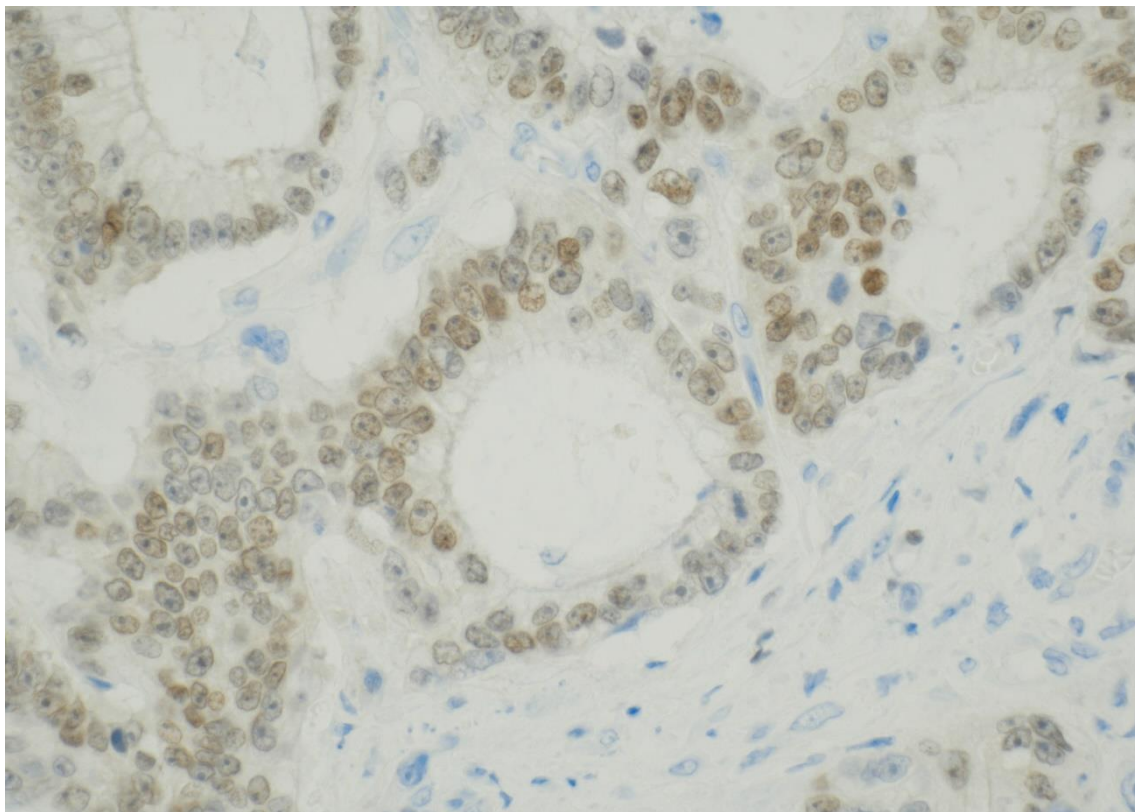


写真 E



設問 6

写真 A

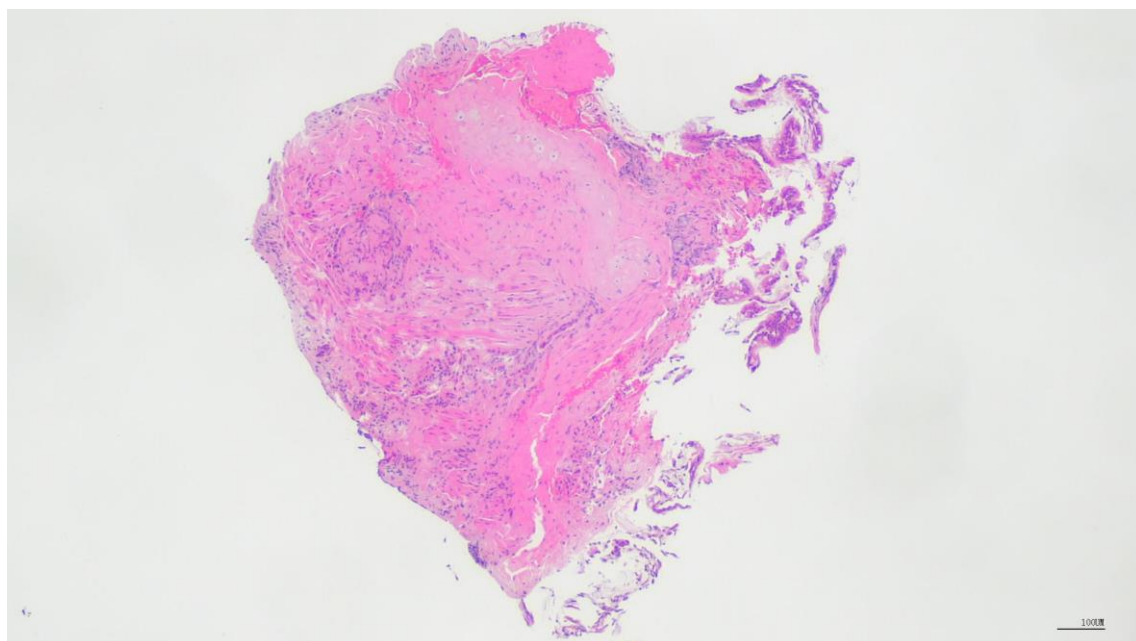


写真 B

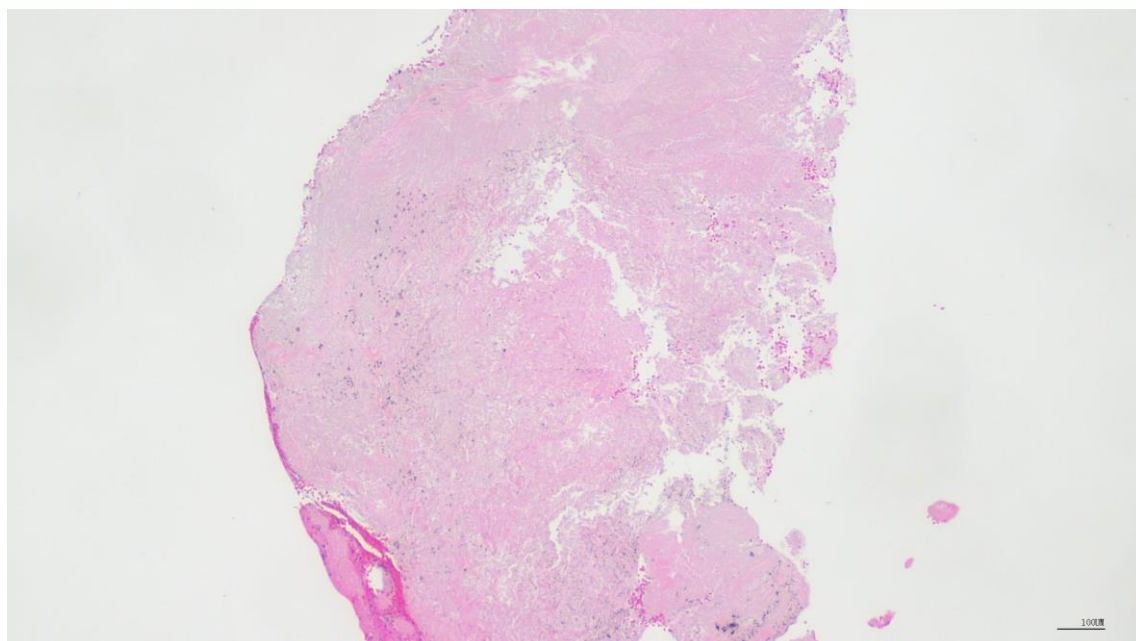




写真 C

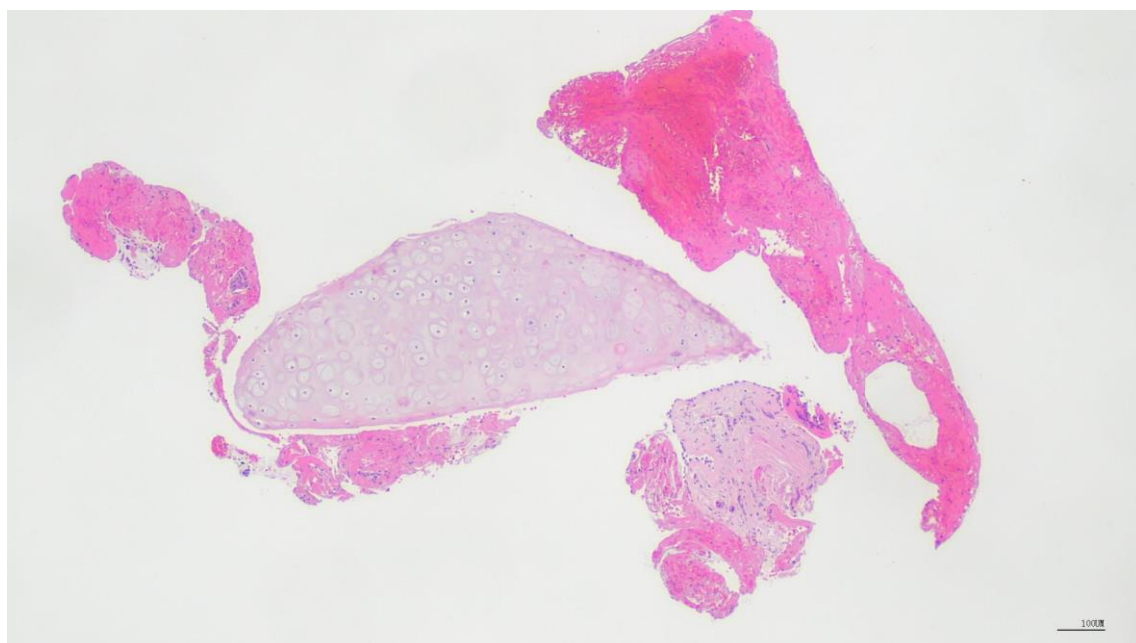
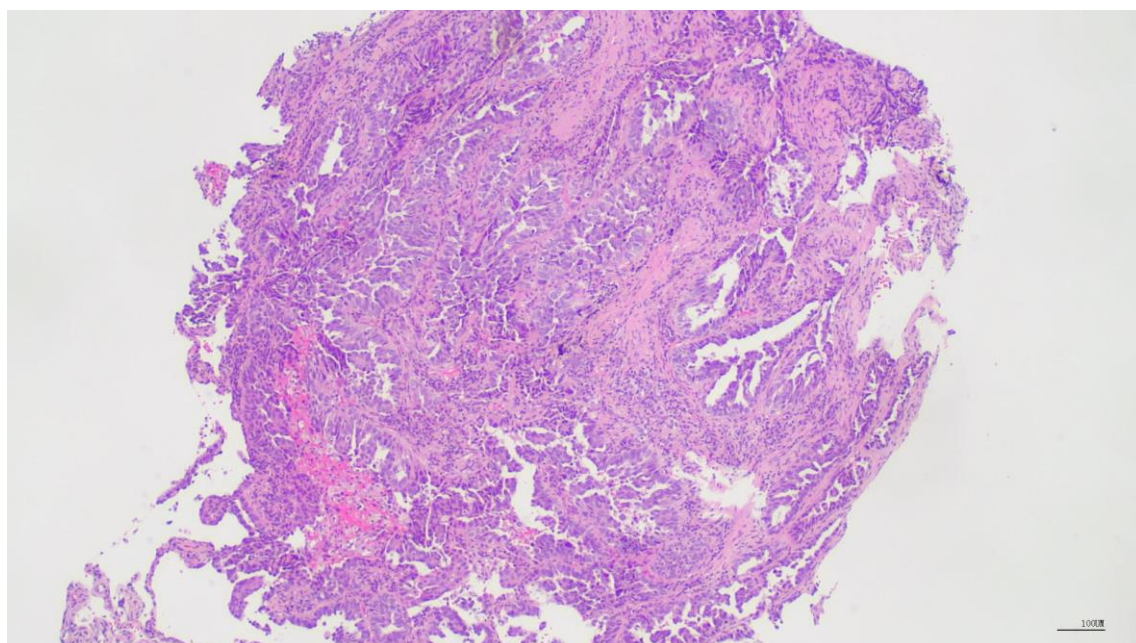


写真 D



写真E

